

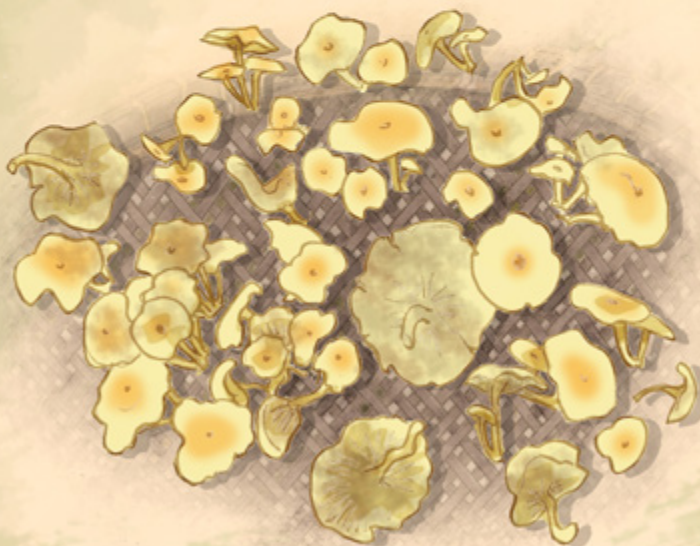
WI NAHA ANA
AIMO NAHA
SAMAKÖ
KALIPALO KUA
TOTIOPÖ?





2017

WI NAHA ANA
AMO NAHA
SAMAKÖ
KALIPALO KUA
TOTIOPÖ?



1. ANA WA AMO PI PAA
TALALÖNÖ, WA AMO MÖÖ
PAIOÖ HA, AMO PEWÖ
TOITA APÖ TÄHÄ, WA AMO
HUKÄLI.



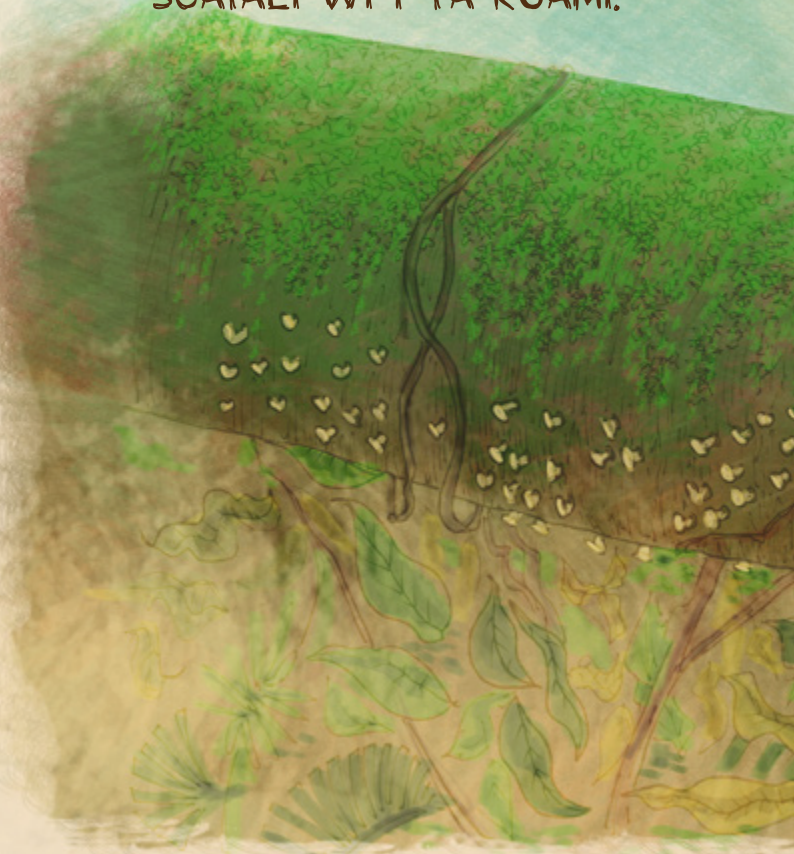




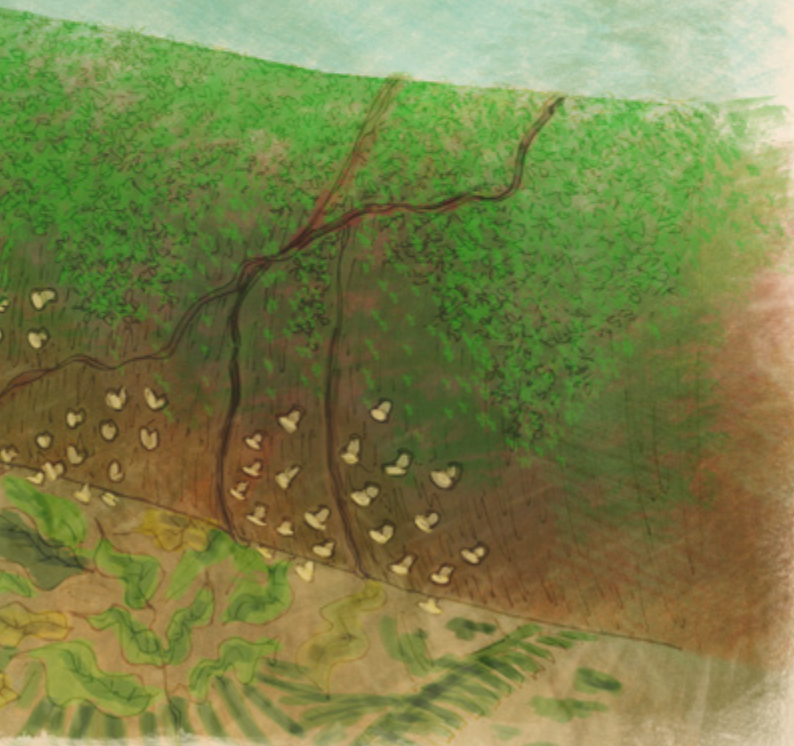
2. ANA AMO PATASIPÖ
TÄHÄ, AMO HOTE TÄHÄ,
AMO HONASÖPÖ TÄHÄ,
AMO HUKÄLI WI Ĩ TÄ
KUAMI.



3. ANA AMO OSITI IPÖ SOA
TÄHÄ, WA AMO HUKÖA
SOATALI WI Ĩ TÄ KUAMI.




POLAKAPI TÄ WAKALA
KUTO TÄHÄ, WA AMO
HUKÄA SISALI WI Ĩ TÄ
KUA.



4. ANA WA AMOPÖ
HUKÄÄ SALO, AI TIKO WA
AMOPÖ TITIA HÄKIKIA SOA
PÄATALO WI Ĩ TÄ KUAMI.
SAMI KAMA WA AMOPÖ
SINO HALOPA WI Ĩ TÄ
KUA SISA.







5. ANA WA AMO HUKÄÄ
PIA SALO, WÖ WA SIA
SOA TALÖLÖNÖ, ANA WA
AMO PII PAA TALALÖNÖ,
WA AMO HUKÄLÖNÖ, WÖ
A NAHA WA AMO TITIPA
TOTIO WI Ĩ TÄ KUA.



6. AU WÖ A KUAMI TÄHÄ,
SANAKÖ NAHA ANA WA
AMO HALOPA PIA SALO,
AMO HALO ÖKA ĀKÖKÖA
TOTIPALI WI Ī TA KUAMI.





7. ANA WA AMO NOKOMA
PIA SALO, HI SOTE A NAHA
WA AMO SAI NOKOMA TOTIO
WI Ĩ TÄ KUA. HI SOTE A
NAHA SALO A, ĨSÄ ÄĨ, Ĩ
NAHA KUI SOTE A NAHA WA
TÖKÖ THAMA NAIO
WI Ĩ TÄ
KUAMI.



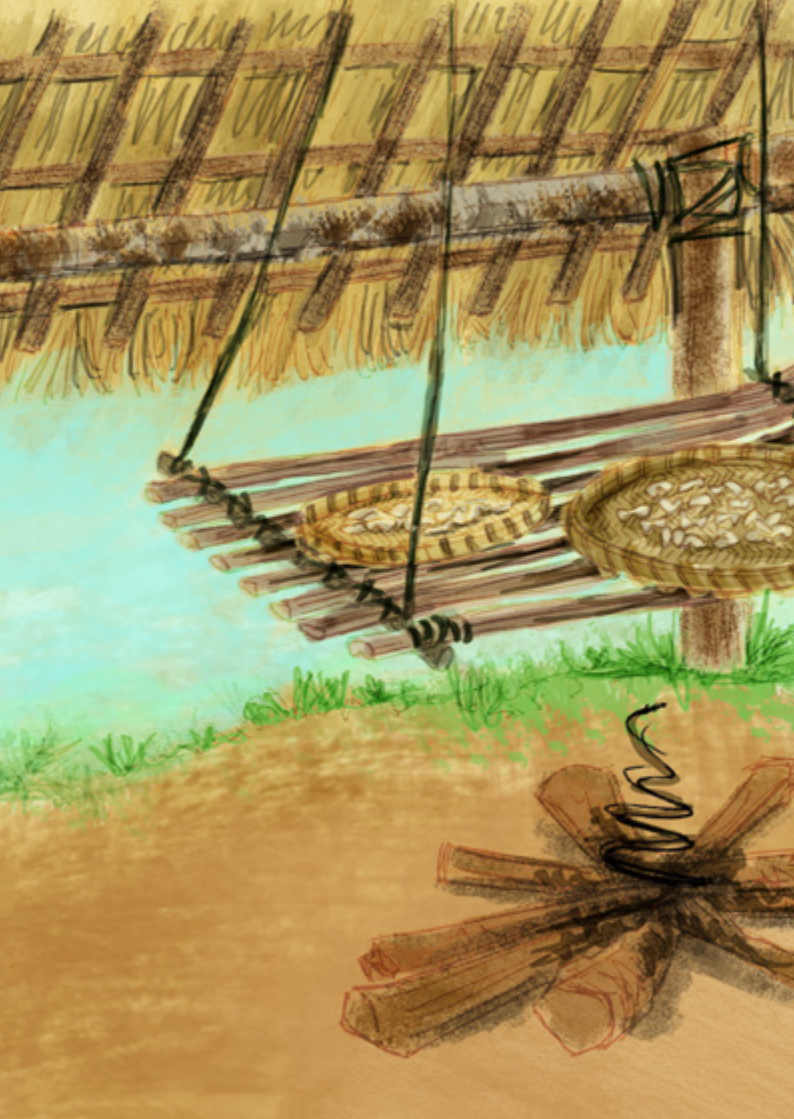
ANA WA AMOPÖ HÖPÖA
PIA SALO AONI TÖNÖ A
AMI SANÖMO TOTIA TALO.

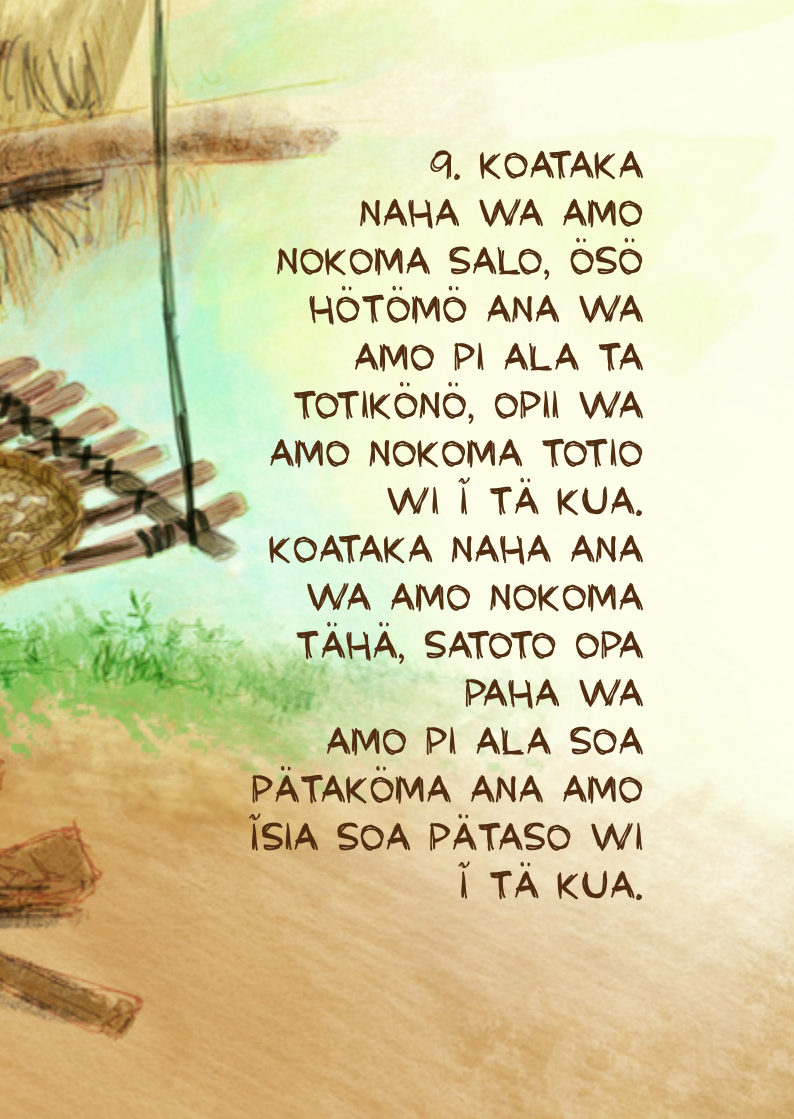


8. ĪNAMASI TÄ NAHA
WA AMO NOKOMA SALO,
MASITA TÄ NAHA WA
AMO PI PAA SOA PÄTAKI
WI Ī TÄ KUAMI.
MATAKALI TIKI NAHA
WA AMO PI ALA
ÖSÖ HA TOTIA
TALO OPA
WI Ī TÄ
KUA.









9. KOATAKA
NAHA WA AMO
NOKOMA SALO, ÖSÖ
HÖTÖMÖ ANA WA
AMO PI ALA TA
TOTIKÖNÖ, OPII WA
AMO NOKOMA TOTIO
WI Ĩ TÄ KUA.
KOATAKA NAHA ANA
WA AMO NOKOMA
TÄHÄ, SATOTO OPA
PAHA WA
AMO PI ALA SOA
PÄTAKÖMA ANA AMO
ĨSIA SOA PÄTASO WI
Ĩ TÄ KUA.

10. ANA AMO
AMATOSI IPÖ
WAKI TÄHÄ,
SAKU TÄ
NAHA WA AMO
TITIKI WI Ĩ TÄ
KUA MAAKI,
ANA AMO HOI
SOA TÄHÄ,
WA AMO
NOKOMA SATIA
KÖO WI Ĩ TÄ
KUA.



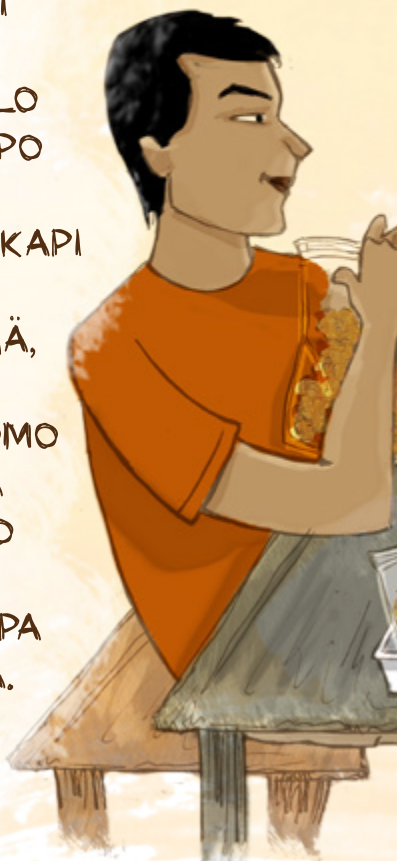




11. ANA WA AMO NOKOA
TOTIPALÖNÖ, SAKU TÄ
AUSI TOTII Ĩ TÄ NAHA ANA
AMO TOITA TOTII Ĩ ANA
WA AMO TITIA SISAKI WI
Ĩ TÄ KUA. MAAKI, ANA
AMO HOTE, ANA AMO ĨSI,
Ĩ NAHA AMO KUI, Ĩ WA
AMO PEWÖ HOSA PASILI
WI Ĩ TÄ KUA.



12. ANA WA
AMO NOKOPALI
SALO, AU SAI
A NAHA ANA
WA AMO HALO
THAPO TETEPO
OPA WI Ī TÄ
KUAMI. POLAKAPI
TÄ WAKALA
HASUTO TÄHÄ,
ANA AMO
TOTOMA SINOMO
WI Ī A NAHA
ANA WA AMO
HALO TOTOA
HAIA TALO OPA
WI Ī TÄ KUA.





ORGANIZAÇÃO

MORENO SARAIVA MARTINS
NOEMIA KAZUE ISHIKAWA (INPA)
JOSÉ IGNACIO GOMEZA GOMÉZ

TEXTOS

JOSÉ IGNACIO GOMEZA GOMÉZ
MARINALDO SANUMA
MORENO SARAIVA MARTINS
RESENDE MAXIBA APIAMÔ

REVISÃO | JOANA AUTUORI (USP)

**ILUSTRAÇÕES E
DIAGRAMAÇÃO**

DEDÊ PAIVA
WWW.DEDEPAIVA.COM.BR

REALIZAÇÃO:



APOIO:



EMBAIXADA DA NORUEGA



Regnskogfondet

RAINFORREST FOUNDATION NORWAY



ΔΤΔ

ESSA PUBLICAÇÃO FOI PRODUZIDA COM APOIO DA UNIÃO EUROPEIA. OS CONTEÚDOS DA PUBLICAÇÃO SÃO DE EXCLUSIVA RESPONSABILIDADE DO INSTITUTO SOCIOAMBIENTAL E DA HUTUKARA ASSOCIAÇÃO YANOMAMI E PODEM NÃO REFLETIR A OPINIÃO DA UNIÃO EUROPEIA ([HTTP://EC.EUROPA.EU/WORDL/](http://ec.europa.eu/world/)).