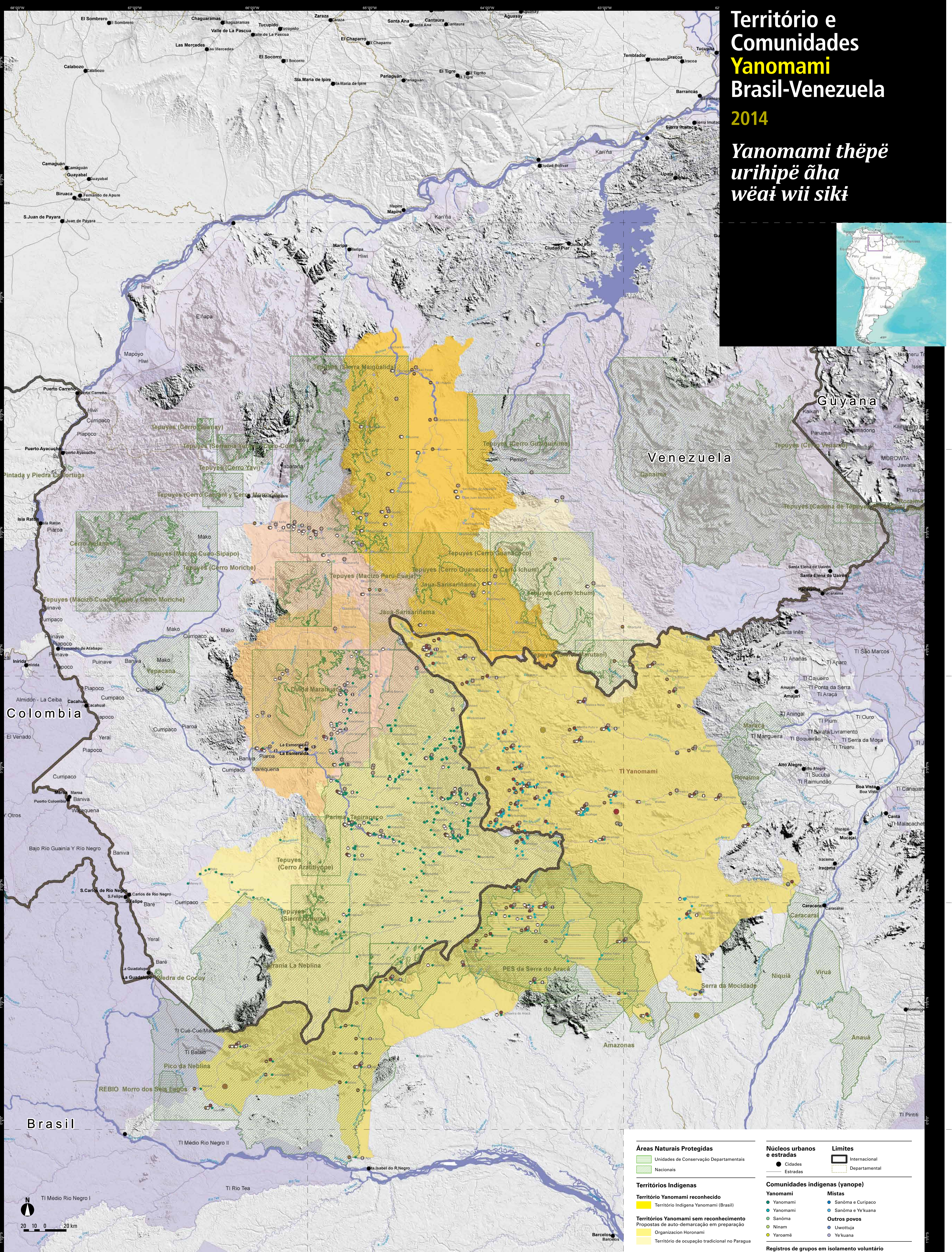


Território e Comunidades Yanomami Brasil-Venezuela 2014

Yanomami thëpë urihipë ãha wëai wii siki



<p>Áreas Naturais Protegidas</p> <ul style="list-style-type: none"> Unidades de Conservação Departamentais Nacionais 	<p>Núcleos urbanos e estradas</p> <ul style="list-style-type: none"> Cidades Estradas 	<p>Limites</p> <ul style="list-style-type: none"> Internacional Departamental
<p>Territórios Indígenas</p> <ul style="list-style-type: none"> Território Yanomami reconhecido Território Indígena Yanomami (Brasil) Territórios Yanomami sem reconhecimento Propostas de auto-demarcação em preparação Organização Horonami Território de ocupação tradicional no Paragua 	<p>Comunidades indígenas (yanope)</p> <ul style="list-style-type: none"> Yanomami <ul style="list-style-type: none"> Sanómi Yanomami Sanómi Ninam Yaromá Mistas <ul style="list-style-type: none"> Sanómi e Curipaco Sanómi e Ye'kuana Outros povos <ul style="list-style-type: none"> Uwottuja Ye'kuana 	<p>Registros de grupos em isolamento voluntário</p> <ul style="list-style-type: none"> Grupo Indígena Isolado (confirmado) Referência de Indígenas Isolados Informação de Indígenas Isolados
<p>Territórios compartilhados</p> <ul style="list-style-type: none"> Ye'kuana-Sanómi e Ye'kuana-Yanomami Propostas de auto-demarcação Organização Kuyujani Organización Kuyujani Originario Organización Kuyunu Região comum às propostas da Horonami e Kuyujani Originario 	<p>Outros Territórios Indígenas</p> <ul style="list-style-type: none"> Ocupação Tradicional sem reconhecimento Território Indígena reconhecido 	<p>Infraestrutura</p> <ul style="list-style-type: none"> Pistas de Pouso Presença de Forças Armadas Missões Religiosas Bases de Proteção Etnoambiental Posto de atendimento à saúde permanente Escolas
<p>Comunicação</p> <ul style="list-style-type: none"> Radio Internet Radio, Internet e Telefonia 		

REALIZAÇÃO



APOIO



Projeção SIRGAS 2000, 0° Gr. - Mapa elaborado pelo laboratório de geoprocessamento do Instituto Socioambiental em novembro de 2014

FONTES: Base cartográfica unificada dos: Limite internacional, Limite departamental/estadual, Áreas Naturais Protegidas: RAISG (2014) Red. Amazonica de Informação Socioambiental Georeferenciada (raig: http://geoweb.raig.socioambiental.org/geogis/services/); Terra Indígena Yanomami: ISA (2014), Territórios Yanomami sem reconhecimento: Wataniba (2014), Horonami (2014), Territórios compartilhados Ye'kuana-Sanómi e Ye'kuana-Yanomami: Kuyujani (2014), Kuyujani Originario (2014), Kuyujani (2014), Outros Territórios Indígenas: RAISG (2014), Naciones Unidas e Estradas: RAISG (2014), Comunidades Indígenas: ISA (2014), Horonami (2014), CPTJ (2006), Funai (2014), IBGE (2012), Wataniba (2011), Horonami (2013), CAKLET (2009), ICVSB (1994), INE (2001), Gorówa (2013), Kuyujani Originario (2001), Povos (2014), Wataniba (2014), Grupos em Isolamento voluntário: Funai (2014), Pistas de Pouso: Horonami (2014), INAC (2004), Povos (2014), Wataniba (2014), ISA (2014), ANAC (2013), Sesai (2013), Presença de Forças Armadas e Missões Religiosas: ISA (2014), Wataniba (2014), Base de Proteção Etnoambiental: Funai (2014), Comunicações: Wataniba (2014), Horonami (2014), Kuyujani Originario (2001), INE (2001), Postos de atendimento à saúde permanentes: Sesai (2013), Wataniba (2006), Horonami (2014), Ministerio de la Salud de Venezuela (2014), Redes de Secretarias de Educação dos Estados do Amazonas e Roraima: RR (2013), Horonami (2014), Wataniba (2011), CDFP (2006), INE (2001), Relievo em tons de cinza (http://server.arcgisonline.com/ArcGIS/rest/services/World_Shaded_Relief/Map3).

