

REALIZAÇÃO



PATROCÍNIO



RELATÓRIO:

2º ANO DE MAPEAMENTO E MONITORAMENTO DA SOJA NO BIOMA AMAZÔNIA

Membros do GTS – Grupo de Trabalho da Soja



STTR de Santarém



Proteger a natureza é preservar a vida.





## 2º ANO DE MAPEAMENTO E MONITORAMENTO DA MORATÓRIA DA SOJA NO BIOMA AMAZÔNIA

A moratória da Soja no Bioma Amazônia, declarada em 24 de julho de 2006 por indústrias e exportadores associados à ABIOVE e ANEC, foi renovada em 17 de junho de 2008 com a adesão do Ministério do Meio Ambiente, tendo sido mantido o compromisso das empresas de não adquirirem soja oriunda de novos desmatamentos no bioma. Executamos o primeiro monitoramento de áreas desmatadas, cujo resultado foi publicado em março de 2008. Concluímos que nos 265 polígonos selecionados, compreendendo uma área total de 49.809,14 ha, não houve plantio de soja.

O Subgrupo de Mapeamento e Monitoramento do Grupo de Trabalho da Soja - GTS acordou em recontratar nossa empresa, Globalsat Sensoriamento Remoto, para levantar o uso e ocupação do solo nas áreas de desmatamento. Para o monitoramento da safra

2008/09 a superfície monitorada aumentou em 108.087,23 ha, perfazendo um total de 157.896,37 ha. A amostragem dos polígonos monitorados foi ampliada para 630, com a inclusão de 365 novas áreas.

Realizamos sobrevôos entre dezembro de 2008 e março de 2009, nas áreas abertas e identificamos, fotografamos e documentamos o tipo de uso e ocupação do solo. Foi registrado o cultivo de soja em 12 polígonos monitorados, compreendendo uma área total de 2.156,85 ha, dos quais 1.384,95 ha continham plantio de soja.

Foram utilizadas as bases de dados oficiais da FUNAI, IBAMA, IBGE e INPE/PRODES, além de projeções estatísticas desenvolvidas pelo GTS, propiciando maior transparência e credibilidade.

O presente relatório apresenta as informações dos levantamentos de campo, bem como, uma descrição da metodologia aplicada.



## I - Introdução

O monitoramento da Moratória da Soja propiciará um conjunto de informações sobre o uso e ocupação do solo, identificando a soja produzida em áreas desmatadas recentemente, para que as empresas participantes cumpram o compromisso de não adquirir tal produto. O 1º monitoramento que realizamos através dos levantamentos de campo para a safra 2007/08 concluiu que não houve plantios de soja nos 195 polígonos acima de 100 ha e nos 70 polígonos menores de 100 ha que

compuseram o projeto piloto realizado nos municípios de Feliz Natal, União do Sul e Vera, todos do Mato Grosso.

Assumimos uma nova missão de realizar o monitoramento da safra 2008/09. Neste trabalho serão incluídos todos os polígonos já monitorados no ano passado e aqueles selecionados a partir das imagens do INPE/PRODES 2008.

<http://www.abiove.com.br/33relatoriouso.br.html>

## II - Escopo do Trabalho

O escopo do trabalho é mapear, monitorar e documentar o uso e ocupação do solo das áreas desmatadas no Bioma Amazônia, após a declaração da Moratória da Soja em 24 de julho de 2006, tendo como objetivo específico averiguar a presença ou não, de soja nessas áreas. Com isso, será possível contribuir com fatos, dados

e ações transparentes, para quantificar a participação da soja e fornecer novos subsídios para o debate sobre o complexo processo de desmatamento daquele bioma, que representa 49% do território nacional e onde vivem mais de 20 milhões de habitantes.

## III - Metodologia

A metodologia para selecionar os polígonos com desmatamentos no Bioma Amazônia foi a mesma utilizada no 1º Monitoramento, definida anteriormente pelo Subgrupo de Mapeamento e Monitoramento.

### 2.1 - Procedimentos

- 1) Compilação de dados do INPE/PRODES - Programa de Cálculo do Desflorestamento da Amazônia; ([www.inpe.br](http://www.inpe.br))
- 2) Geração de uma base de dados sobre os polígonos a partir dos critérios definidos pelo GTS para seleção das áreas:
  - a. Dentro do Bioma Amazônia, total ou parcialmente contidas nos limites; e
  - b. Nos estados com áreas significativas de plantio de soja (Mato Grosso, Pará e Rondônia); e
  - c. Situadas fora de áreas protegidas (Unidades de Conservação e Reservas Indígenas); e

d. Em municípios que nas safras 2007/08 e/ou na projeção da safra 2008/09, indicaram área de plantio de soja superior a 5.000 ha. A base de dados utilizada foi IBGE/PAM e LSPA e projeções estatísticas elaboradas pelo GTS; e

e) Todas as superiores a 100 ha nos estados do Mato Grosso, Pará e Rondônia; e

f) Todas as áreas inferiores a 100 ha do primeiro ano do monitoramento nos municípios de Feliz Natal, União do Sul e Vera, estado do Mato Grosso (Projeto Piloto, cujo objetivo é levantar informações das áreas menores de 100 ha para



eventuais ajustes no monitoramento do ano seguinte).

3) Realização de sobrevôos e visitas terrestres durante a época de plantio de soja aos locais selecionados para identificação do uso e ocupação do solo nos polígonos.

## 2.2 - Fontes de referência para coleta de dados

### Base Cartográfica:

1. Mapa de Biomas do Brasil: série Mapas Murais do Instituto Brasileiro de Geografia e Estatística - IBGE (2004) na escala 1:5.000.000.

2. Outros dados cartográficos utilizados são os disponibilizados nos sites do IBGE, IBAMA, INCRA e FUNAI: divisão político-administrativa, hidrografia, assentamentos, limites das Unidades de Conservação e das Terras Indígenas.

## 2.3 - Identificação e Caracterização dos Polígonos

O reconhecimento aéreo foi executado com o uso de aeronaves equipadas com GPS e computadores, com navegação em tempo real. A caracterização do uso e ocupação do solo foi verificada no momento dos sobrevôos. Para fins deste trabalho as seguintes classificações foram definidas e adotadas:

a. **Lavoura:** área com plantio agrícola de culturas como soja, arroz, milho;

b. **Desmate:** área que sofreu exploração de vegetação nativa, com a derrubada da floresta em seu todo ou parcial;

c. **Floresta:** área com vegetação nativa em diferentes estágios de sucessão, mas que foi alterada por atividades antrópicas;

d. **Pastagem:** área com plantio ou ocorrência natural de pastagem para a

4) Registro em ficha técnica para cada área;

5) Registros fotográficos dos locais visitados;

6) Cruzamento de informações coletadas e tabulações de dados;

7) Elaboração de mapas e relatórios.

### Seleção dos Polígonos com Desmatamento:

Realizada através de ferramentas de geoprocessamento digital, obtidos em formato shapefile (SHP) através do INPE/PRODES Digital na forma de mapas vetoriais e imagens de satélite, referentes aos desflorestamentos ocorridos entre os meses de agosto de 2006 e julho de 2008.

atividade pecuária;

e. **Queimada:** área que teve a ocorrência de incêndio;

f. **Reflorestamento:** área com plantio florestal de culturas como eucalipto, pinus ou outras espécies;

g. **Regeneração Natural:** área que após desmate, ou queimada, ou uso agropecuário ou outros usos, está sobre pousio permanente ou temporário e apresenta atualmente ocorrência de espécies nativas da vegetação se desenvolvendo naturalmente.

### Cada polígono selecionado foi identificado com:

– Número de Identificação - ID: numeração contínua de 01 a 630;

– Nome do proprietário e da propriedade: informações apenas de uso interno dos participantes. Foram obtidas

junto aos órgãos competentes e participantes do mercado, quando identificado plantio de soja na área aberta;

- Município;
- Uso e ocupação do solo: conforme classificação;
- Área desmatada em ha;
- Área com plantio de soja em ha;
- Coordenada geográfica central (X e Y);
- Imagens de satélites e fotografias 2008 e 2009.

O aerolevantamento foi executado em 253,8 horas de vôos, entre as datas de 27 de dezembro de 2008 a 27 de março de 2009, perfazendo um percurso total de 25.060 Km.

### As principais dificuldades encontradas para a realização deste trabalho foram:

- Clima desfavorável: nesta época do ano

## 2.4 - Softwares, Tabulações de Dados e Edição de Mapas

### Softwares:

Os softwares utilizados foram:

- Arc Map: para edição dos polígonos e edição dos mapas;
- Arc Pad: para localização dos polígonos durante sobrevôo;
- Track Maker: para geração das trilhas de percurso durante vistoria.

### Tabulações de Dados:

Após a coleta de dados em campo, o material foi



existem formações de nuvens quase que diariamente, dificultando o trabalho em seqüência (muitas interrupções por dias seguidos de chuva ou com muitas nuvens).

– Fornecimento precário de combustível: alguns aeroportos e aeródromos não possuem disponibilidade regular de combustível.

– Dificuldades para obtenção de informações: existe grande resistência por parte de proprietários e comerciantes regionais em passar informações sobre as fazendas.

– Canais de comunicação deficientes: em diversas oportunidades as informações somente foram enviadas à sede (Rondonópolis) dias depois da realização, principalmente por infraestrutura de comunicação deficiente em algumas regiões.

– Dificuldade para locomoção por via terrestre: as condições de tráfego em algumas regiões são desastrosas devido a infraestrutura deficiente e abundância de chuvas.

enviado para tabulação, análise e aprovação pelo Departamento Técnico da Globalsat. Todos os dados (mapas, planilhas, relatórios) foram transformados em arquivos PDF, SHP e KML, para posterior disponibilização ao Subgrupo de Mapeamento e Monitoramento.

### Edição de Mapas:

Para cada um dos três estados monitorados, Mato Grosso, Pará e Rondônia, foram elaborados mapas com os limites do Bioma Amazônia contendo os polígonos desmatados nos respectivos municípios (INPE/ PRODES).



## IV - Resultados

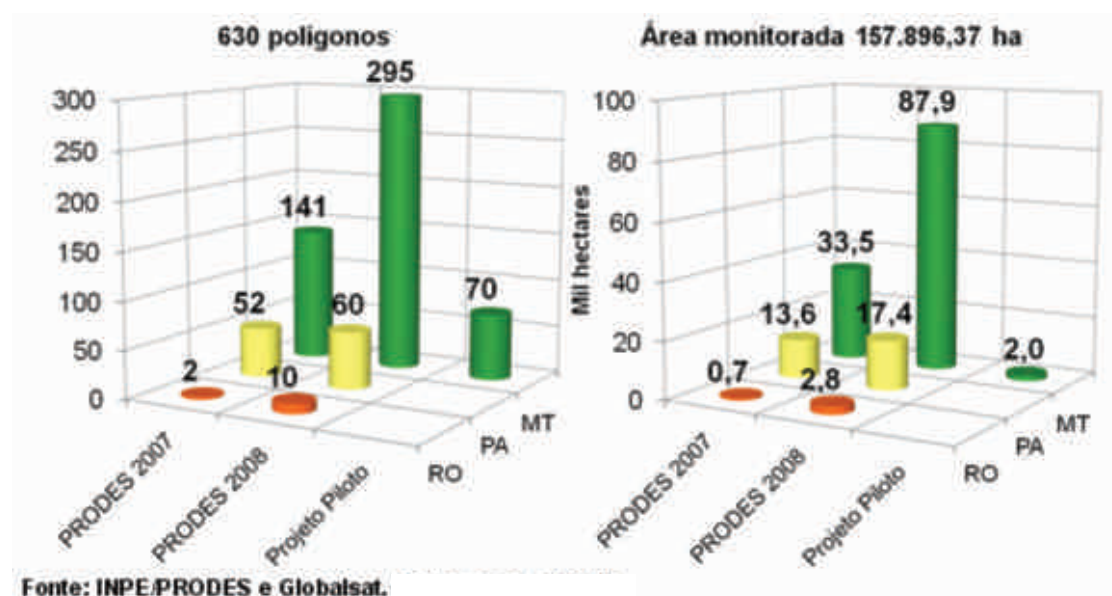
O Monitoramento da Moratória da Soja, safra 2008/09, aumentou fortemente a cobertura da área monitorada e o número de polígonos em relação ao da safra passada. Neste ano, a área monitorada cresceu 217%, passando de 49.809,14 ha para 157.896,37 ha, consequentemente o número de polígonos aumentou de 265 para 630, distribuídos por 46 municípios.

**Tabela 1 - Comparativa do Monitoramento da Soja 2008 e 2009**

Estado	Área Monitorada 2008 (ha)	Área Monitorada 2009 (ha)	Número de Polígonos 2008	Número de Polígonos 2009
MT	35.492,89	123.415,42	211	506
PA	13.629,88	31.006,73	52	112
RO	686,37	3.474,22	2	12
<b>Total</b>	<b>49.809,14</b>	<b>157.896,37</b>	<b>265</b>	<b>630</b>

A Figura 1 apresenta a distribuição da área monitorada e dos polígonos por estado. Por exemplo: no estado do Mato Grosso (cor verde) foram monitorados 33,5 mil ha, correspondente a 141 polígonos, oriundos das imagens do INPE/PRODES/2007, mais 87,9 mil ha, dos 295 polígonos das imagens do INPE/PRODES 2008 e 2,0 mil ha, dos 70 polígonos do Projeto Piloto. No total, o 2º Monitoramento no estado do Mato Grosso abrangeu 123,4 mil ha distribuídos em 506 polígonos.

**Figura 1 - Distribuição dos polígonos e da área monitorada no 2º ano da Moratória da Soja**



A Figura 1 mostra ainda que, das imagens do INPE/PRODES 2008, 295 polígonos foram selecionados no estado do Mato Grosso, 60 no Pará e 10 em Rondônia, totalizando 365 novos polígonos que se adicionam aos 265 do 1º Monitoramento. Em área, esses polígonos somaram respectivamente, 87,9 mil ha, 17,4 mil ha e 2,8 mil ha, totalizando 108,1 mil ha, nos quais foram analisados o uso e ocupação do solo.

Conforme a tabela 2, foram encontrados 12 polígonos com plantio de soja numa superfície total de 1.384,85 ha, o que corresponde a 0,88% da superfície total monitorada de 157.896,37 ha.

**Tabela 2 - Polígonos com plantio de soja por município**

ID	Município	UF	Área total do Polígono (ha)	Área plantada com soja (ha)
<b>PROJETO PILOTO</b>				
53	Feliz Natal	MT	58,62	38,62
55	Feliz Natal	MT	24,53	24,53
56	Feliz Natal	MT	59,96	59,96
60	Feliz Natal	MT	30,40	30,40
62	Feliz Natal	MT	49,46	35,74
Subtotal Projeto Piloto			222,97	189,25
<b>PRODES 2007</b>				
74	Feliz Natal	MT	165,52	5,41
144	Gaúcha do Norte	MT	256,36	45,44
335	Querência	MT	865,95	630,95
421	Sinop	MT	149,86	149,86
516	Dom Eliseu	PA	132,10	112,92
520	Dom Eliseu	PA	258,57	247,32
Subtotal PRODES 2007			1.828,36	1.191,90
<b>PRODES 2008</b>				
102	Feliz Natal	MT	105,52	3,81
Subtotal PRODES 2008			105,52	3,81
<b>Total Geral</b>			<b>2.156,85</b>	<b>1.384,96</b>

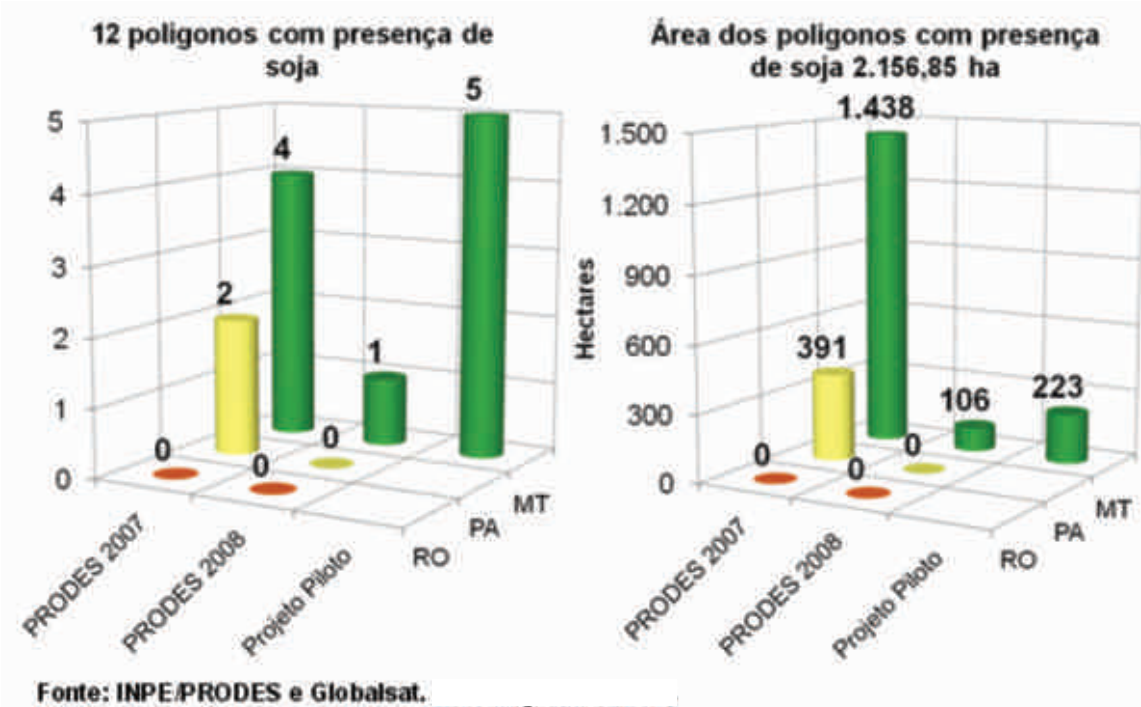


Foram identificadas 7 áreas no município de Feliz Natal, 2 em Dom Eliseu, 1 em Gaúcha do Norte, 1 em Sinop e 1 em Querência. Com base em informação de campo e de registros de imóveis, constatou-se que os 12 polígonos correspondem a 10 fazendas. Os de número 55 e 56 do Projeto Piloto fazem parte de uma mesma propriedade, bem como os polígonos 60 do Projeto Piloto e 74 do INPE/PRODES 2007. Foi observado também que os polígonos 74 do INPE/PRODES 2007 e 102 do INPE/PRODES 2008 plantaram apenas 9,22 ha de um total aberto de 271,04 ha.

Cabe destacar que Feliz Natal é um município com alto índice de novos desmatamentos e por esta razão foi escolhido para o Projeto Piloto desde o primeiro monitoramento. No total foram monitorados 96 polígonos nesse município. 5 dos polígonos em que foram encontrados plantios de soja em Feliz Natal fazem parte do Projeto Piloto. A área plantada com soja nesses 7 polígonos totalizou 198,46 ha, corresponde a 14,33% do total da área plantada com soja nos 12 polígonos onde foram encontrados plantios da oleaginosa.

Observa-se na tabela 2 que dos 12 polígonos com cultivo de soja, 11 deles são provenientes de desmatamentos ocorridos entre agosto de 2006 e julho de 2007. Isso evidencia que a soja normalmente não é plantada no primeiro ano de desmate.

**Figura 2 - Distribuição dos polígonos e da área monitorados no 2º Monitoramento da Moratória da Soja**



Todas as 8 propriedades localizadas no Mato Grosso que plantaram soja estão em processo de licenciamento ambiental, conforme consulta à Secretaria Estadual do Meio Ambiente ([www.sema.mt.gov.br](http://www.sema.mt.gov.br)). Este é um indicativo de que pelo menos parte dos produtores rurais está observando a legislação ambiental brasileira, ou assumiram o compromisso de recuperar eventuais passivos ambientais. A pesquisa das matrículas no registro de imóveis das 5 propriedades situadas em Feliz Natal, que juntas plantaram apenas 198 ha de soja, revelou que 3.182 ha da área total de 6.746 ha estavam comprometidos formalmente com a Reserva Legal ou outro tipo de restrição ambiental ao cultivo.





## V - Conclusões

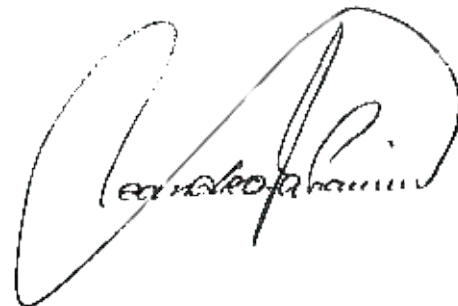
Os resultados do 2º Monitoramento da Moratória da Soja permitem concluir que a presença da mesma nos desmatamentos do Bioma Amazônia ocorridos após julho de 2006, localizados em municípios com produção relevante da oleaginosa, é baixa. Neste ano, verificou-se que em apenas 0,88% da área total monitorada de 157.896,37 ha foi constatado o plantio de soja.

Tendo em consideração os resultados do 1º Monitoramento, no qual não se detectou a presença de plantios de soja em nenhuma nova área de desmatamento, pode-se concluir pela validade da tese, segundo a qual não ocorrem plantios de soja no primeiro ano de abertura de áreas.

Ademais, as informações levantadas junto aos órgãos oficiais mostraram que nas propriedades do Mato Grosso onde foram detectados plantios de soja em novas áreas desmatadas estava em andamento o processo de licenciamento ambiental, o que é um indicativo da elevada probabilidade desses desmatamentos terem ocorrido de forma legal.

A Globalsat Sensoriamento Remoto entende que os trabalhos de documentação e registro, realizados por meio de processo transparente, são amplos e detalhados e permitem que as indústrias e empresas exportadoras participantes da Moratória da Soja possam cumprir com o compromisso de não adquirir soja de novas áreas desmatadas a partir de 24 de julho de 2006, do Bioma Amazônia.

Rondonópolis, 14 de Abril de 2009



Leandro Fabiani

Engenheiro Agrônomo

Globalsat Sensoriamento Remoto

Você poderá acessar todas as fotos e imagens de satélite do levantamento de campo clicando no site

[www.abiove.com.br](http://www.abiove.com.br) o número do ID de cada polígono nas tabelas.

Veja o exemplo abaixo:

Clique no número do ID desejado para acessar as imagens de satélite e fotos de cada polígono.

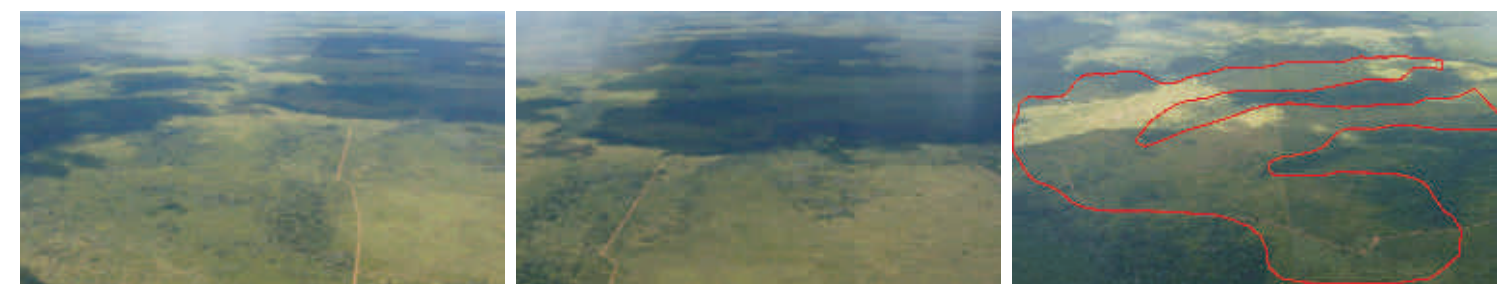
### Bom Jesus do Araguaia

ID	Área (ha)	Soja	Uso e Ocupação do Solo 2008
001	192.10	Não	Queimada
002	396.12	Não	Pastagem



### Bom Jesus do Araguaia

ID	Área (ha)	Soja	Uso e Ocupação do Solo 2008
001	192.10	Não	Queimada
002	396.12	Não	Pastagem





## VI - Anexos

### Anexo I

#### Resultados do 1º monitoramento

Os resultados do 1º Mapeamento e Monitoramento da Moratória da Soja podem ser vistos na Tabela 3 e na Tabela 4:

**Tabela 3 - Monitoramento da Soja 2007/08: número de municípios, número de polígonos e área monitorada**

Estado	Nº de Municípios	Nº de Polígonos	Área Monitorada (ha)
MT	30	141	33.502,28
PA	5	52	13.629,88
RO	2	2	686,37
<b>Total</b>	<b>37</b>	<b>195</b>	<b>47.818,53</b>

**Tabela 4 - Monitoramento do Projeto Piloto da Soja 2007/08: número de polígonos e área monitorada**

Município	Nº de Polígonos	Área Monitorada (ha)
Feliz Natal	28	833,25
União do Sul	26	743,36
Vera	16	414,00
<b>Total</b>	<b>70</b>	<b>1.990,61</b>

A Tabela 5 resume algumas informações do 1º Monitoramento e Mapeamento realizado em todos os polígonos:

**Tabela 5 - Monitoramento da Soja 2007/08: número total de municípios, polígonos e área monitorada**

Estado	Nº de Municípios	Nº de Polígonos	Área Monitorada (ha)
MT	30	211	35.492,89
PA	5	52	13.629,88
RO	2	2	686,37
<b>Total</b>	<b>37</b>	<b>265</b>	<b>49.809,14</b>

Obs: o total de 37 municípios inclui os 3 municípios do Projeto Piloto.

A Tabela 5 mostra a elevada concentração de municípios e polígonos no Mato Grosso. Isso se deve ao baixo número de municípios no Pará e Rondônia com área plantada de soja maior de 5 ha nas safras 2006/07 e/ou 2007/08, conforme critérios mencionados no Item III.

Ao todo, o primeiro ano do monitoramento realizou levantamento de campo e registrou o uso e ocupação do solo de 265 polígonos em uma área total de 49.809,14 ha. Em nenhum deles, foi detectado o plantio de soja.

RELATÓRIO DE VISITA EM CAMPO

### Anexo II

## Monitoramento no Estado do Mato Grosso (MT)

#### Bom Jesus do Araguaia

ID	Área (ha)	Soja	Uso e Ocupação do Solo 2008
001	192.10	Não	Queimada
002	396.12	Não	Pastagem
<b>Subtotal</b>	<b>588.22</b>		

#### Brasnorte

ID	Área (ha)	Soja	Uso e Ocupação do Solo 2008
003	202.73	Não	Pastagem
004	127.59	Não	Pastagem
005	184.88	Não	Pastagem
006	116.87	Não	Pastagem
007	106.92	Não	Pastagem
008	197.47	Não	Regeneração Natural
009	108.60	Não	Pastagem
010	115.20	Não	Pastagem





### Brasnorte

ID	Área (ha)	Soja	Uso e Ocupação do Solo 2008
011	104.77	Não	Pastagem
012	127.49	Não	Pastagem
013	103.58	Não	Pastagem
014	185.28	Não	Regeneração Natural
015	101.77	Não	Regeneração Natural
016	145.72	Não	Regeneração Natural
017	368.88	Não	Regeneração Natural
018	1434.89	Não	Queimada
019	1512.77	Não	Queimada
020	142.79	Não	Queimada
021	444.62	Não	Queimada
022	222.67	Não	Desmate
023	129.54	Não	Queimada
024	102.36	Não	Desmate
025	120.78	Não	Desmate
026	182.00	Não	Desmate
027	129.04	Não	Desmate
<b>Subtotal</b>	<b>6719.19</b>		

### Canabrava do Norte

ID	Área (ha)	Soja	Uso e Ocupação do Solo 2008
028	134.47	Não	Pastagem
<b>Subtotal</b>	<b>134.47</b>		

### Bom Jesus do Araguaia

ID	Área (ha)	Soja	Uso e Ocupação do Solo 2008
029	155.57	Não	Pastagem
030	154.05	Não	Queimada
<b>Subtotal</b>	<b>309.62</b>		

### Cláudia

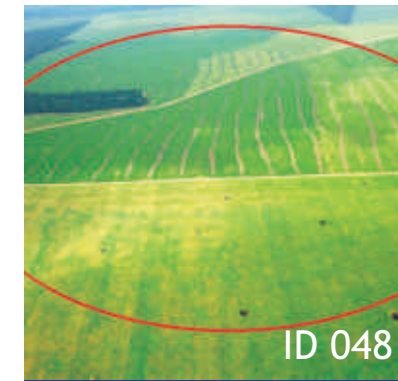
ID	Área (ha)	Soja	Uso e Ocupação do Solo 2008
031	106.86	Não	Desmate
032	217.58	Não	Queimada
033	147.31	Não	Queimada
034	229.90	Não	Desmate
035	120.72	Não	Desmate
036	132.14	Não	Queimada
037	130.82	Não	Desmate
<b>Subtotal</b>	<b>1085.34</b>		

### Comodoro

ID	Área (ha)	Soja	Uso e Ocupação do Solo 2008
038	128.33	Não	Desmate
039	119.36	Não	Queimada
040	144.00	Não	Queimada
<b>Subtotal</b>	<b>391.69</b>		

### Diamantino

ID	Área (ha)	Soja	Uso e Ocupação do Solo 2008
041	204.21	Não	Pastagem
<b>Subtotal</b>	<b>204.21</b>		



### Feliz Natal

ID	Área (ha)	Soja	Uso e Ocupação do Solo 2008	ha/Soja
042	9.49	Não	Desmate e Regeneração Natural	0
043	10.85	Não	Desmate e Regeneração Natural	0
044	32.84	Não	Pastagem	0
045	57.91	Não	Desmate e Regeneração Natural	0
046	8.28	Não	Desmate e Regeneração Natural	0
047	17.64	Não	Regeneração Natural	0
048	29.35	Não	Arroz	0
049	6.86	Não	Regeneração Natural	0
050	27.92	Não	Pastagem	0
051	23.76	Não	Pastagem	0
052	41.85	Não	Regeneração Natural	0
053	58.62	Sim	Soja	38.62
054	7.43	Não	Pastagem	0
055	24.53	Sim	Soja	24.53
056	59.96	Sim	Soja	59.96
057	11.29	Não	Regeneração Natural	0
058	61.15	Não	Regeneração Natural	0
059	11.22	Não	Queimada	0
060	30.40	Sim	Soja	30.40
061	28.62	Não	Regeneração Natural	0
062	49.46	Sim	Soja	35.74



Feliz Natal

ID	Área (ha)	Soja	Uso e Ocupação do Solo 2008	ha/Soja
063	80.20	Não	Arroz	0
064	18.96	Não	Arroz	0
065	40.03	Não	Pastagem	0
066	34.05	Não	Regeneração Natural	0
067	34.93	Não	Regeneração Natural	0
068	8.76	Não	Queimada	0
069	6.90	Não	Desmate	0
070	544.29	Não	Regeneração Natural	0
071	159.13	Não	Regeneração Natural	0
072	204.91	Não	Regeneração Natural	0
073	189.70	Não	Regeneração Natural	0
074	165.52	Sim	Soja	5.41
075	155.19	Não	Arroz	0
076	196.39	Não	Queimada	0
077	139.97	Não	Queimada	0
078	202.58	Não	Queimada	0
079	230.43	Não	Queimada	0
080	139.61	Não	Regeneração Natural e Queimada	0
081	413.03	Não	Desmate	0
082	244.34	Não	Desmate	0
083	238.75	Não	Regeneração Natural	0
084	100.27	Não	Queimada	0
085	288.91	Não	Queimada	0
086	188.34	Não	Regeneração Natural	0
087	128.57	Não	Queimada	0
088	300.53	Não	Queimada	0
089	423.67	Não	Queimada	0
090	181.66	Não	Queimada	0
091	152.52	Não	Queimada	0
092	201.43	Não	Queimada	0
093	107.03	Não	Queimada	0
094	153.04	Não	Queimada	0
095	145.63	Não	Regeneração Natural e Arroz	0
096	539.67	Não	Desmate e Queimada	0



ID 063



ID 070

Feliz Natal

ID	Área (ha)	Soja	Uso e Ocupação do Solo 2008	ha/Soja
097	563.93	Não	Regeneração Natural	0
098	132.93	Não	Regeneração Natural	0
099	111.59	Não	Regeneração Natural	0
100	148.17	Não	Queimada	0
101	662.51	Não	Queimada	0
102	105.52	Sim	Soja e Desmate	3.81
103	106.62	Não	Queimada	0
104	161.98	Não	Queimada	0
105	105.01	Não	Queimada	0
106	152.04	Não	Queimada	0
107	152.85	Não	Queimada	0
108	318.99	Não	Queimada	0
109	168.34	Não	Queimada	0
110	1820.70	Não	Queimada	0
111	175.07	Não	Queimada	0
112	126.63	Não	Queimada	0
113	128.54	Não	Queimada	0
114	106.30	Não	Queimada	0
115	225.15	Não	Queimada	0
116	133.89	Não	Desmate e Queimada	0
117	108.26	Não	Desmate e Queimada	0
118	164.17	Não	Queimada	0
119	169.06	Não	Desmate	0
120	517.58	Não	Pastagem	0
121	934.84	Não	Desmate e Queimada	0
122	114.73	Não	Queimada e Regeneração Natural	0
123	167.22	Não	Queimada	0
124	117.85	Não	Queimada	0
125	111.21	Não	Queimada	0
126	125.12	Não	Queimada	0
127	110.42	Não	Queimada	0
128	482.86	Não	Queimada	0
129	455.14	Não	Queimada	0
130	148.49	Não	Queimada	0
131	193.38	Não	Queimada e Desmate	0
132	201.46	Não	Queimada	0
133	221.70	Não	Queimada	0
134	199.85	Não	Queimada	0
135	221.17	Não	Queimada	0
136	248.98	Não	Queimada	0
137	171.42	Não	Arroz	0
138	126.26	Não	Queimada	0
<b>Subtotal</b>	<b>17886.27</b>			<b>198.47</b>



Gaúcha do Norte

ID	Área (ha)	Soja	Uso e Ocupação do Solo 2008	ha/Soja
139	1360.93	Não	Arroz	0
140	236.60	Não	Regeneração Natural	0
141	264.44	Não	Regeneração Natural	0
142	139.57	Não	Pastagem	0
143	138.94	Não	Pastagem	0
144	256.36	Sim	Soja	45.44
145	374.84	Não	Pastagem	0
146	462.85	Não	Queimada	0
147	194.00	Não	Pastagem	0
148	255.31	Não	Regeneração Natural	0
149	331.15	Não	Pastagem	0
150	107.63	Não	Desmate	0
151	205.13	Não	Queimada	0
152	295.05	Não	Queimada	0
153	469.31	Não	Desmate	0
154	404.88	Não	Queimada	0
155	103.24	Não	Queimada	0
156	150.45	Não	Desmate	0
157	183.69	Não	Queimada	0
158	149.90	Não	Desmate	0
159	222.79	Não	Desmate	0
160	187.57	Não	Desmate	0
161	536.99	Não	Queimada	0
162	186.98	Não	Queimada	0
163	1006.62	Não	Desmate	0
164	164.11	Não	Queimada	0
165	100.57	Não	Queimada	0
166	114.01	Não	Desmate	0
167	174.78	Não	Desmate	0
168	197.40	Não	Queimada	0
169	196.26	Não	Desmate	0
170	127.46	Não	Arroz e Queimada	0



Gaúcha do Norte

ID	Área (ha)	Soja	Uso e Ocupação do Solo 2008	ha/Soja
171	103.14	Não	Desmate	0
172	448.45	Não	Pastagem e Queimada	0
173	442.79	Não	Desmate	0
174	117.58	Não	Queimada	0
175	159.17	Não	Queimada	0
176	122.18	Não	Queimada	0
177	581.24	Não	Queimada	0
178	914.08	Não	Queimada	0
179	111.44	Não	Desmate	0
180	849.48	Não	Queimada	0
181	252.04	Não	Queimada	0
182	129.05	Não	Queimada	0
183	253.35	Não	Queimada	0
184	548.44	Não	Queimada	0
185	106.59	Não	Queimada	0
186	134.19	Não	Desmate	0
<b>Subtotal</b>	<b>14573.04</b>			<b>45.44</b>

Ipiranga do Norte

ID	Área (ha)	Soja	Uso e Ocupação do Solo 2008
187	127.24	Não	Pastagem
188	114.74	Não	Pastagem
189	286.74	Não	Desmate e Queimada
190	101.95	Não	Queimada
191	159.23	Não	Arroz e Regeneração Natural
192	196.90	Não	Queimada
193	945.47	Não	Desmate
194	100.61	Não	Queimada e Desmate
195	100.18	Não	Queimada
<b>Subtotal</b>	<b>2133.06</b>		

Itanhanga

ID	Área (ha)	Soja	Uso e Ocupação do Solo 2008
196	340.40	Não	Pastagem
197	174.76	Não	Desmate
198	136.97	Não	Desmate
199	154.18	Não	Queimada
200	210.94	Não	Queimada
201	340.50	Não	Queimada
202	112.75	Não	Queimada



### Itanhangá

ID	Área (ha)	Soja	Uso e Ocupação do Solo 2008
203	108.58	Não	Pastagem e Queimada
204	124.94	Não	Desmate
205	120.95	Não	Regeneração Natural
206	151.62	Não	Queimada
207	1604.72	Não	Queimada
208	175.38	Não	Queimada
209	210.09	Não	Queimada e Regeneração Natural
210	107.92	Não	Desmate e Queimada
<b>Subtotal</b>	<b>4074.69</b>		

### Itaúba

ID	Área (ha)	Soja	Uso e Ocupação do Solo 2008
211	449.53	Não	Pastagem
212	104.41	Não	Pastagem
213	176.70	Não	Pastagem
214	313.59	Não	Pastagem
215	105.33	Não	Pastagem
216	117.72	Não	Pastagem
217	329.31	Não	Queimada
218	970.09	Não	Queimada e Pastagem
219	326.63	Não	Queimada e Pastagem
220	143.56	Não	Desmate
221	104.11	Não	Desmate
222	155.44	Não	Pastagem
223	395.46	Não	Pastagem
<b>Subtotal</b>	<b>3691.84</b>		

### Juara

ID	Área (ha)	Soja	Uso e Ocupação do Solo 2008
224	111.66	Não	Pastagem
<b>Subtotal</b>	<b>111.66</b>		

### Marcelândia

ID	Área (ha)	Soja	Uso e Ocupação do Solo 2008
225	105.64	Não	Pastagem
226	459.79	Não	Pastagem
227	185.65	Não	Pastagem
228	138.22	Não	Regeneração Natural
229	121.48	Não	Regeneração Natural

### Marcelândia

ID	Área (ha)	Soja	Uso e Ocupação do Solo 2008
230	114.44	Não	Regeneração Natural
231	135.36	Não	Pastagem
232	385.56	Não	Pastagem
233	109.14	Não	Pastagem e Regeneração Natural
234	124.08	Não	Pastagem
235	559.94	Não	Pastagem
236	258.93	Não	Pastagem e Queimada
237	492.50	Não	Pastagem
238	179.48	Não	Pastagem
239	112.26	Não	Pastagem
240	1085.12	Não	Pastagem
<b>Subtotal</b>	<b>4667.62</b>		

### Nortelândia

ID	Área (ha)	Soja	Uso e Ocupação do Solo 2008
241	249.62	Não	Desmate e Regeneração Natural
<b>Subtotal</b>	<b>249.62</b>		

### Nova Canaã do Norte

ID	Área (ha)	Soja	Uso e Ocupação do Solo 2008
242	181.30	Não	Pastagem
243	235.89	Não	Pastagem
244	116.80	Não	Pastagem
245	151.06	Não	Pastagem
246	217.94	Não	Pastagem
247	132.70	Não	Pastagem
248	101.93	Não	Pastagem
249	108.51	Não	Pastagem
250	185.80	Não	Pastagem
<b>Subtotal</b>	<b>1431.92</b>		

### Nova Marilândia

ID	Área (ha)	Soja	Uso e Ocupação do Solo 2008
251	235.90	Não	Pastagem
252	142.35	Não	Regeneração Natural
253	167.99	Não	Regeneração Natural
254	102.41	Não	Regeneração Natural
<b>Subtotal</b>	<b>648.65</b>		

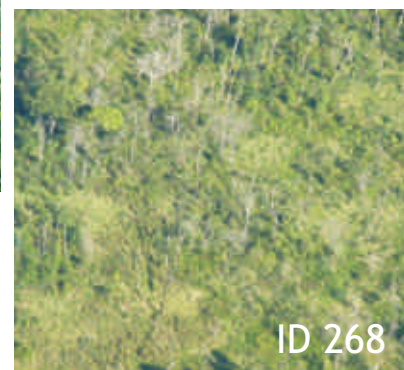


### Nova Maringá

ID	Área (ha)	Soja	Uso e Ocupação do Solo 2008
255	162.19	Não	Regeneração Natural
256	183.96	Não	Regeneração Natural
257	223.17	Não	Pastagem
258	102.47	Não	Regeneração Natural
259	105.35	Não	Arroz
260	233.33	Não	Pastagem
261	102.62	Não	Desmate e Queimada
262	284.88	Não	Desmate
<b>Subtotal</b>	<b>1397.98</b>		

### Nova Ubiratã

ID	Área (ha)	Soja	Uso e Ocupação do Solo 2008
263	162.41	Não	Regeneração Natural
264	514.41	Não	Arroz e Regeneração Natural
265	167.12	Não	Queimada
266	113.77	Não	Desmate e Queimada
267	121.20	Não	Desmate e Pastagem
268	181.09	Não	Desmate
269	106.73	Não	Queimada
270	131.55	Não	Floresta e Pastagem
271	169.35	Não	Desmate e Queimada
272	138.90	Não	Queimada
273	134.62	Não	Queimada
274	128.48	Não	Queimada
275	161.50	Não	Queimada e Desmate
276	112.42	Não	Queimada
277	221.26	Não	Desmate



### Nova Ubiratã

ID	Área (ha)	Soja	Uso e Ocupação do Solo 2008
278	175.83	Não	Queimada
279	113.45	Não	Queimada
280	971.33	Não	Queimada
281	373.32	Não	Queimada
282	230.45	Não	Queimada
283	279.36	Não	Desmate
284	116.33	Não	Desmate
285	131.61	Não	Desmate e Queimada
286	221.04	Não	Queimada
287	236.58	Não	Queimada
288	111.74	Não	Queimada
289	118.44	Não	Queimada
290	204.75	Não	Desmate e Queimada
291	192.58	Não	Desmate
292	627.91	Não	Desmate
<b>Subtotal</b>	<b>6669.52</b>		

### Novo Mundo

ID	Área (ha)	Soja	Uso e Ocupação do Solo 2008
293	129.38	Não	Pastagem e Regeneração Natural
294	225.45	Não	Regeneração Natural
295	135.75	Não	Pastagem
296	104.46	Não	Pastagem
<b>Subtotal</b>	<b>595.03</b>		

### Paranatinga

ID	Área (ha)	Soja	Uso e Ocupação do Solo 2008
297	248.87	Não	Queimada
298	152.03	Não	Pastagem
299	226.84	Não	Pastagem
300	145.35	Não	Pastagem





### Paranatinga

ID	Área (ha)	Soja	Uso e Ocupação do Solo 2008
301	117.23	Não	Regeneração Natural
302	103.58	Não	Regeneração Natural
303	365.01	Não	Regeneração Natural
304	210.02	Não	Regeneração Natural
305	106.05	Não	Queimada
306	335.43	Não	Queimada
307	114.93	Não	Regeneração Natural
308	131.77	Não	Queimada
309	158.08	Não	Desmate

### Paranatinga

ID	Área (ha)	Soja	Uso e Ocupação do Solo 2008
310	192.02	Não	Desmate
311	115.44	Não	Desmate
312	225.97	Não	Queimada
313	148.62	Não	Queimada e Desmate
314	322.41	Não	Queimada
315	186.24	Não	Queimada
316	134.22	Não	Queimada
317	362.19	Não	Queimada
318	110.60	Não	Queimada
319	108.04	Não	Queimada
320	104.03	Não	Queimada
321	870.58	Não	Queimada
322	114.26	Não	Queimada
323	189.68	Não	Queimada e Desmate
324	135.04	Não	Queimada

**Subtotal 5734.48**

### Pontes e Lacerda

ID	Área (ha)	Soja	Uso e Ocupação do Solo 2008
325	261.14	Não	Desmate

**Subtotal 261.14**

### Porto Alegre do Norte

ID	Área (ha)	Soja	Uso e Ocupação do Solo 2008
326	154.65	Não	Desmate e Queimada
327	154.35	Não	Desmate e Queimada
328	155.30	Não	Pastagem
329	161.32	Não	Pastagem

**Subtotal 625.62**

### Porto dos Gaúchos

ID	Área (ha)	Soja	Uso e Ocupação do Solo 2008
330	125.73	Não	Queimada
331	133.95	Não	Queimada
332	121.00	Não	Queimada

**Subtotal 380.68**

### Querência

ID	Área (ha)	Soja	Uso e Ocupação do Solo 2008	ha/Soja
333	230.57	Não	Regeneração Natural	0
334	106.65	Não	Regeneração Natural e Queimada	0
335	865.95	Sim	Soja	630.95
336	265.99	Não	Arroz	0
337	119.92	Não	Regeneração Natural	0
338	317.39	Não	Desmate e Queimada	0
339	109.73	Não	Pastagem	0
340	103.19	Não	Queimada	0
341	109.29	Não	Queimada	0
342	131.36	Não	Queimada	0
343	131.41	Não	Desmate	0
344	139.84	Não	Desmate	0
345	288.31	Não	Queimada	0
346	117.30	Não	Queimada	0
347	126.93	Não	Queimada	0
348	210.54	Não	Queimada	0
349	1866.28	Não	Desmate	0
350	253.87	Não	Desmate	0
351	101.64	Não	Queimada	0
352	104.05	Não	Desmate	0
353	127.95	Não	Queimada	0
354	254.45	Não	Queimada	0
355	105.57	Não	Queimada	0

**Subtotal 6188.17**

**630.95**

### Ribeirão Cascalheira

ID	Área (ha)	Soja	Uso e Ocupação do Solo 2008
356	606.11	Não	Pastagem
357	327.97	Não	Pastagem
358	145.48	Não	Regeneração Natural

**Subtotal 1079.56**



### Santa Carmem

ID	Área (ha)	Soja	Uso e Ocupação do Solo 2008
359	188.83	Não	Pastagem
360	170.28	Não	Regeneração Natural e Desmate
361	233.70	Não	Arroz
362	204.26	Não	Arroz
363	208.38	Não	Desmate
364	425.34	Não	Queimada
365	143.46	Não	Queimada
366	255.21	Não	Desmate
367	163.58	Não	Desmate
<b>Subtotal</b>	<b>1993.05</b>		

### Santa Cruz do Xingu

ID	Área (ha)	Soja	Uso e Ocupação do Solo 2008
368	262.17	Não	Pastagem
<b>Subtotal</b>	<b>262.17</b>		

### São Félix do Araguaia

ID	Área (ha)	Soja	Uso e Ocupação do Solo 2008
369	235.76	Não	Pastagem
370	465.22	Não	Pastagem
371	401.05	Não	Pastagem
372	128.19	Não	Pastagem
373	125.13	Não	Regeneração Natural
374	926.68	Não	Pastagem
375	266.16	Não	Pastagem
376	112.41	Não	Queimada
377	4796.17	Não	Desmate e Queimada
378	355.25	Não	Queimada
379	456.62	Não	Desmate e Queimada
380	844.03	Não	Desmate
381	118.33	Não	Queimada
382	532.44	Não	Desmate e Queimada
383	1985.79	Não	Desmate
384	211.25	Não	Desmate
385	187.12	Não	Desmate
386	608.51	Não	Desmate
387	459.44	Não	Desmate
388	109.41	Não	Desmate
389	146.72	Não	Queimada

### São Félix do Araguaia

ID	Área (ha)	Soja	Uso e Ocupação do Solo 2008
390	160.51	Não	Regeneração Natural
391	3107.33	Não	Pastagem
392	344.46	Não	Regeneração Natural
393	599.08	Não	Pastagem e Regeneração Natural
394	680.80	Não	Pastagem
395	952.52	Não	Pastagem
396	228.15	Não	Pastagem
397	199.48	Não	Pastagem
398	175.77	Não	Pastagem
399	243.36	Não	Pastagem
400	102.39	Não	Pastagem
<b>Subtotal</b>	<b>20265.53</b>		

### São José do Rio Claro

ID	Área (ha)	Soja	Uso e Ocupação do Solo 2008
401	349.41	Não	Pastagem
402	131.63	Não	Regeneração Natural e Desmate
<b>Subtotal</b>	<b>481.04</b>		

### São José do Xingu

ID	Área (ha)	Soja	Uso e Ocupação do Solo 2008
403	178.28	Não	Pastagem
404	665.71	Não	Pastagem
405	221.62	Não	Pastagem
406	203.51	Não	Pastagem
407	224.77	Não	Pastagem
408	219.08	Não	Desmate
409	820.50	Não	Desmate
410	170.60	Não	Queimada
411	221.09	Não	Queimada
412	138.30	Não	Queimada
413	173.01	Não	Queimada
414	404.82	Não	Queimada
415	119.89	Não	Queimada
416	288.68	Não	Queimada
417	882.69	Não	Queimada
418	816.74	Não	Pastagem
419	1464.17	Não	Pastagem
420	241.08	Não	Pastagem
<b>Subtotal</b>	<b>7454.53</b>		



Sinop				
ID	Área (ha)	Soja	Uso e Ocupação do Solo 2008	ha/Soja
421	149.86	Sim	Soja	149.86
422	133.25	Não	Desmate	0
<b>Subtotal</b>	<b>481.04</b>			<b>149.86</b>

Sorriso				
ID	Área (ha)	Soja	Uso e Ocupação do Solo 2008	
423	135.35	Não	Arroz	
<b>Subtotal</b>	<b>135.35</b>			

Tabaporã				
ID	Área (ha)	Soja	Uso e Ocupação do Solo 2008	
424	119.86	Não	Pastagem	
425	266.74	Não	Pastagem	
426	110.65	Não	Pastagem	
427	103.18	Não	Pastagem	
428	359.16	Não	Pastagem	
429	104.06	Não	Pastagem	
430	102.66	Não	Queimada	
431	132.07	Não	Queimada	
432	103.90	Não	Queimada	
433	110.22	Não	Regeneração Natural	
434	101.93	Não	Queimada	
435	153.02	Não	Queimada	
436	310.25	Não	Queimada e Desmate	
437	231.07	Não	Queimada	
438	562.14	Não	Desmate	
439	146.69	Não	Pastagem	
<b>Subtotal</b>	<b>3017.60</b>			

Tapurah				
ID	Área (ha)	Soja	Uso e Ocupação do Solo 2008	
440	118.82	Não	Pastagem	
441	106.17	Não	Desmate	
<b>Subtotal</b>	<b>481.04</b>			

União do Sul			
ID	Área (ha)	Soja	Uso e Ocupação do Solo 2008
442	65.61	Não	Pastagem
443	84.73	Não	Pastagem
444	37.16	Não	Regeneração Natural
445	16.09	Não	Pastagem e Regeneração Natural
446	15.39	Não	Regeneração Natural
447	27.86	Não	Regeneração Natural e Pastagem
448	94.79	Não	Pastagem
449	48.07	Não	Regeneração Natural e Pastagem
450	14.34	Não	Regeneração Natural
451	8.97	Não	Regeneração Natural
452	9.74	Não	Queimada e Regeneração Natural
453	66.84	Não	Regeneração Natural
454	11.92	Não	Regeneração Natural
455	12.92	Não	Pastagem
456	14.49	Não	Arroz
457	7.31	Não	Pastagem
458	10.22	Não	Arroz
459	10.47	Não	Pastagem
460	0.31	Não	Pastagem
461	10.80	Não	Pastagem
462	60.06	Não	Pastagem
463	16.25	Não	Pastagem
464	9.72	Não	Carvoaria
465	41.86	Não	Regeneração Natural
466	35.61	Não	Arroz
467	11.83	Não	Desmate
468	135.96	Não	Pastagem
469	1735.90	Não	Pastagem
470	111.83	Não	Arroz
471	444.94	Não	Regeneração Natural
472	361.93	Não	Arroz
473	119.99	Não	Desmate
474	125.98	Não	Pastagem
475	722.32	Não	Pastagem
476	144.60	Não	Pastagem
477	276.10	Não	Pastagem
478	114.51	Não	Pastagem e Regeneração Natural
479	115.05	Não	Pastagem e Regeneração Natural
480	129.90	Não	Queimada
481	404.76	Não	Queimada
482	132.98	Não	Desmate
483	232.47	Não	Queimada



### União do Sul

ID	Área (ha)	Soja	Uso e Ocupação do Solo 2008
484	109.41	Não	Queimada
485	202.83	Não	Desmate
486	100.24	Não	Regeneração Natural
<b>Subtotal</b>	<b>6465.04</b>		

### Vera

ID	Área (ha)	Soja	Uso e Ocupação do Solo 2008
487	16.20	Não	Desmate
488	34.80	Não	Pastagem
489	45.88	Não	Regeneração Natural e Pastagem
490	11.16	Não	Regeneração Natural
491	10.14	Não	Desmate
492	9.27	Não	Regeneração Natural
493	15.04	Não	Pastagem
494	31.36	Não	Pastagem
495	7.41	Não	Pastagem
496	10.27	Não	Regeneração Natural
497	74.40	Não	Regeneração Natural
498	12.96	Não	Regeneração Natural e Pastagem
499	19.65	Não	Pastagem
500	9.99	Não	Queimada
501	84.94	Não	Arroz
502	20.52	Não	Regeneração Natural
503	194.24	Não	Pastagem
<b>Subtotal</b>	<b>608.24</b>		

### Vila Bela de Santíssima Trindade

ID	Área (ha)	Soja	Uso e Ocupação do Solo 2008
504	115.89	Não	Pastagem e Regeneração Natural
505	156.19	Não	Pastagem e Regeneração Natural
506	119.41	Não	Pastagem
<b>Subtotal</b>	<b>391.49</b>		

## Monitoramento no Estado do Pará (PA)

### Dom Elizeu

ID	Área (ha)	Soja	Uso e Ocupação do Solo 2008	ha/Soja
507	120.04	Não	Desmate	0
508	186.21	Não	Milho	0
509	360.81	Não	Desmate	0
510	128.42	Não	Desmate	0
511	115.85	Não	Desmate	0
512	175.76	Não	Reflorestamento	0
513	127.96	Não	Desmate	0
514	118.15	Não	Pastagem	0
515	121.72	Não	Reflorestamento	0
516	132,10	Sim	Soja	112.92
517	118.51	Não	Desmate	0
518	113.55	Não	Pastagem	0
519	415.19	Não	Desmate	0
520	258,57	Sim	Soja	247,32
521	181.75	Não	Milho	0
<b>Subtotal</b>	<b>2665.23</b>			<b>371.49</b>

### Paragominas

ID	Área (ha)	Soja	Uso e Ocupação do Solo 2008
522	214.49	Não	Desmate
523	127.66	Não	Pastagem
524	213.57	Não	Pastagem
525	101.95	Não	Desmate e Arroz
526	263.16	Não	Pastagem
527	108.45	Não	Pastagem
528	126.92	Não	Pastagem
529	369.69	Não	Pastagem
530	166.45	Não	Pastagem
531	113.48	Não	Pastagem
532	195.54	Não	Regeneração Natural
533	107.21	Não	Pastagem
534	131.22	Não	Desmate
<b>Subtotal</b>	<b>2239.79</b>		



Santana do Araguaia			
ID	Área (ha)	Soja	Uso e Ocupação do Solo 2008
535	277.68	Não	Pastagem
536	667.89	Não	Pastagem
537	299.22	Não	Regeneração Natural e Pastagem
538	110.35	Não	Pastagem
539	111.92	Não	Pastagem
540	514.40	Não	Pastagem
541	144.52	Não	Queimada
542	533.78	Não	Pastagem
543	121.87	Não	Pastagem
544	231.24	Não	Pastagem
545	146.70	Não	Pastagem
546	106.88	Não	Pastagem
547	171.79	Não	Pastagem
548	360.09	Não	Regeneração Natural e Pastagem
549	881.18	Não	Pastagem
550	133.81	Não	Pastagem
551	115.99	Não	Pastagem
552	197.24	Não	Pastagem
553	145.82	Não	Regeneração Natural e Pastagem
554	222.42	Não	Pastagem
555	102.28	Não	Pastagem
556	744.37	Não	Pastagem
557	2270.71	Não	Regeneração Natural
558	116.31	Não	Regeneração Natural
559	115.45	Não	Pastagem
560	141.33	Não	Regeneração Natural
561	1104.78	Não	Pastagem
562	312.63	Não	Pastagem
563	113.81	Não	Pastagem
564	118.15	Não	Pastagem
565	103.33	Não	Desmate e Pastagem
566	148.91	Não	Pastagem
567	124.21	Não	Queimada
568	115.95	Não	Pastagem
569	296.54	Não	Regeneração Natural
570	392.99	Não	Regeneração Natural
571	107.24	Não	Queimada
572	271.76	Não	Desmate
573	161.98	Não	Queimada
574	183.19	Não	Queimada
575	204.73	Não	Desmate
576	222.96	Não	Queimada e Regeneração Natural

Santana do Araguaia			
ID	Área (ha)	Soja	Uso e Ocupação do Solo 2008
577	141.66	Não	Desmate e Pastagem
578	353.25	Não	Regeneração Natural
579	188.99	Não	Queimada
580	254.31	Não	Pastagem
581	373.48	Não	Pastagem
582	246.17	Não	Pastagem
583	197.50	Não	Pastagem
584	118.53	Não	Queimada
585	321.87	Não	Queimada
586	167.22	Não	Queimada
587	135.54	Não	Pastagem
588	323.88	Não	Pastagem
589	301.54	Não	Pastagem
590	249.71	Não	Queimada e Pastagem
591	143.89	Não	Desmate e Pastagem
592	123.89	Não	Desmate e Pastagem
593	156.64	Não	Pastagem e Regeneração Natural
<b>Subtotal</b>	<b>16765.54</b>		

Santarém			
ID	Área (ha)	Soja	Uso e Ocupação do Solo 2008
594	125.30	Não	Regeneração Natural
595	114.50	Não	Desmate
<b>Subtotal</b>	<b>239.80</b>		

Ulianópolis			
ID	Área (ha)	Soja	Uso e Ocupação do Solo 2008
596	260.60	Não	Regeneração Natural
597	101.77	Não	Pastagem
598	213.89	Não	Pastagem
599	126.44	Não	Desmate
600	115.74	Não	Queimada
601	150.15	Não	Pastagem
602	106.07	Não	Queimada
603	122.97	Não	Queimada
604	112.66	Não	Regeneração Natural
605	124.00	Não	Regeneração Natural
606	173.91	Não	Regeneração Natural
607	108.70	Não	Regeneração Natural
608	520.82	Não	Queimada
609	150.25	Não	Queimada, Desmate e Pastagem
610	2081.13	Não	Queimada e Desmate



### Ulianópolis

ID	Área (ha)	Soja	Uso e Ocupação do Solo 2008
611	1425.20	Não	Queimada
612	109.36	Não	Queimada e Desmate
613	567.25	Não	Queimada e Desmate
614	635.61	Não	Desmate e Regeneração Natural e Pastagem
615	1137.21	Não	Desmate
616	156.72	Não	Pastagem
617	151.34	Não	Desmate, Reflorestamento e Queimada
618	435.50	Não	Queimada e Reflorestamento
<b>Subtotal</b>	<b>9087.21</b>		

## Monitoramento no Estado de Rondônia (RO)

### Cabixi

ID	Área (ha)	Soja	Uso e Ocupação do Solo 2008
619	118.78	Não	Desmate
<b>Subtotal</b>	<b>118.78</b>		

### Pimenteiras do Oeste

ID	Área (ha)	Soja	Uso e Ocupação do Solo 2008
620	554.15	Não	Pastagem
<b>Subtotal</b>	<b>554.15</b>		

### Vilhena

ID	Área (ha)	Soja	Uso e Ocupação do Solo 2008
621	132.23	Não	Regeneração Natural
622	774.76	Não	Desmate
623	112.89	Não	Desmate
624	560.49	Não	Desmate
625	107.73	Não	Desmate
626	290.84	Não	Desmate
627	336.18	Não	Queimada
628	102.39	Não	Queimada
629	276.14	Não	Desmate
630	107.63	Não	Queimada
<b>Subtotal</b>	<b>2801.29</b>		

## VII - Equipe Técnica

### 1. COORDENAÇÃO GERAL PARA EXECUÇÃO DO TRABALHO DE AEROLEVANTAMENTO E COLETA DE INFORMAÇÕES

Leandro Fabiani (Engenheiro Agrônomo)

### 2. PROCESSAMENTO DE GEO INFORMAÇÕES

#### \_ Coordenador

Andrei Maciel (Bacharel em Sistemas de Informação)

#### \_ Técnicos

Adilson Pasini (Técnico em Geoprocessamento)  
 Rafael Galeano (Bacharel em Sistemas de Informação)  
 Ricardo Candia (Técnico em Processamento de Imagens)  
 Valter Tiago Oliveira (Técnico em Geoprocessamento)

### 3. AEROLEVANTAMENTO

#### \_ Coordenador

Leandro Fabiani (Engenheiro Agrônomo)

#### \_ Técnicos

Edegar Paz (Fotógrafo)  
 Eduardo Dourado (Fotógrafo)  
 Jonathas Schultz (Piloto)  
 Jonei Lima (Edição de Vídeo)  
 Marcos de Almeida Castro (Câmera de Vídeo)  
 Valter Guimarães (Piloto)

### 4. COMPILAÇÃO DE DADOS E ELABORAÇÃO DO RELATÓRIO TÉCNICO:

Leandro Fabiani (Engenheiro Agrônomo)