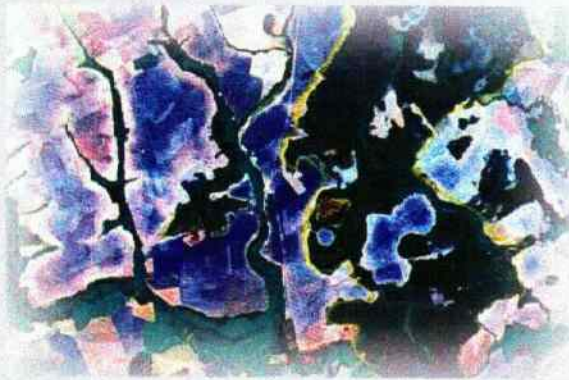


DIAGNÓSTICO SÓCIO-ECONÔMICO-
ECOLÓGICO DO ESTADO DE MATO GROSSO
E ASSISTÊNCIA TÉCNICA DA SEGUNDA
APROXIMAÇÃO DO ZONEAMENTO
SÓCIO-ECONÔMICO-ECOLÓGICO-AMBIENTAL

PRODEAGRO



PRODEAGRO

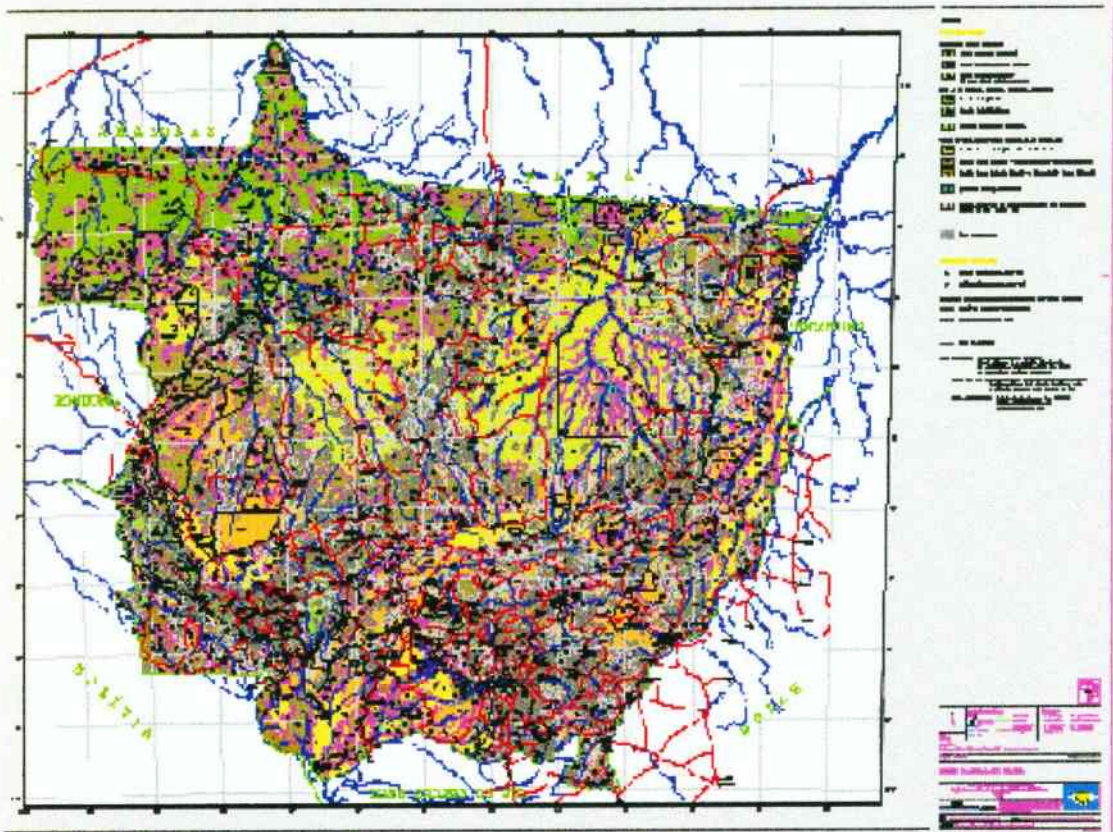
O PRODEAGRO - Projeto de Desenvolvimento Agroambiental do estado de Mato Grosso, financiado pelo Banco Mundial, foi concebido pelo Estado visando orientar a utilização dos recursos naturais e consolidar a atividade agrícola baseada na pequena propriedade

Tem como principais componentes :

- Zoneamento Sócio-Econômico-Ecológico
- Conservação Ambiental e Ecodesenvolvimento
- Proteção e Controle de Áreas Indígenas
- Ação Fundiária
- Extensão Rural e Pesquisa Agropecuária
- Comercialização e Crédito Rural
- Transporte Rodoviário
- Saúde e Abastecimento Rural de Água
- Educação
- Administração e Gerenciamento



O ESTADO



Superfície Territorial - 906.807 km²

Ecossistemas Principais

- Floresta Amazônica
- Cerrado
- Pantanaís

Áreas Legalmente Protegidas - 20 %

População - 2.375.549 hab. (IBGE - Estimativa 1999)

Total de Municípios do Estado - 139

Taxa de Urbanização - 73 %

Atividades Econômicas Principais :

- Agropecuária
- Exploração Madeireira

Principais Produtos

- Soja, Milho, Arroz e
- Algodão
- Pecuária de Corte



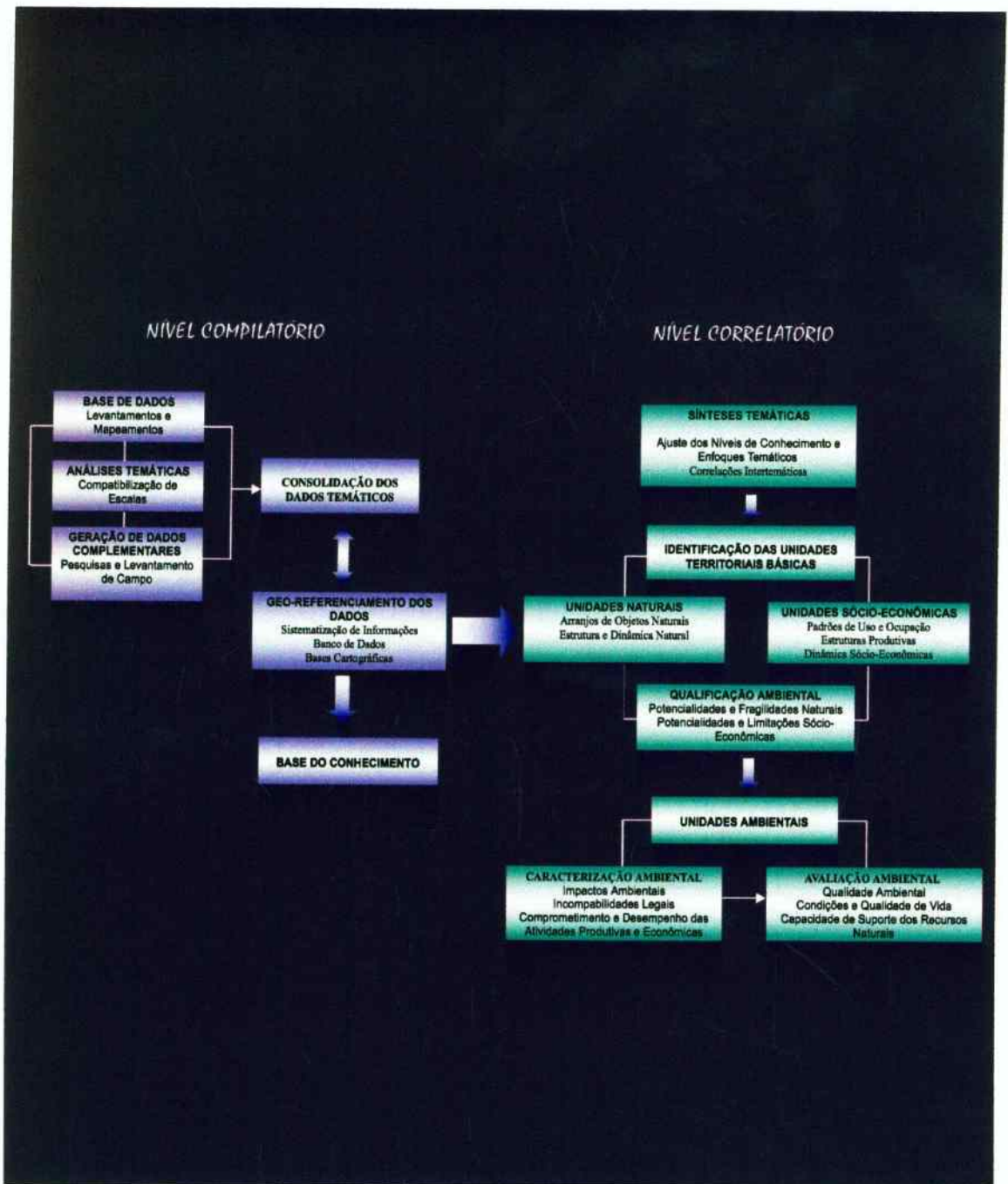
ESCOPO DO CONTRATO

A CNEC foi contratada em julho de 1995 para:

Executar o *Diagnóstico Sócio-Econômico-Ecológico* do Estado para fins de Zoneamento, e Dar Assistência Técnica à equipe da SEPLAN / MT na elaboração do Zoneamento Sócio-Econômico-Ecológico e Diretrizes de Desenvolvimento Regional



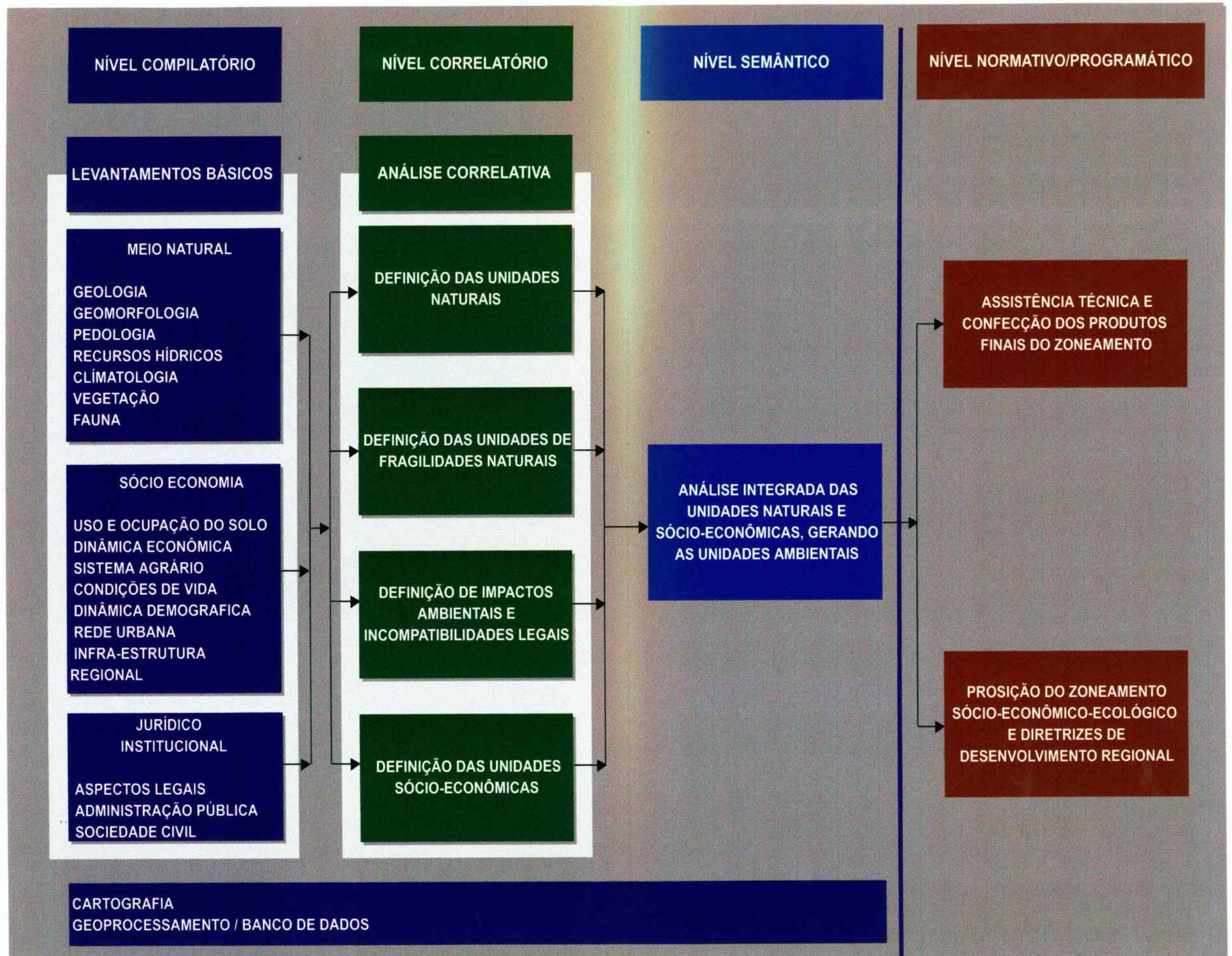
ESTRATÉGIA DE EXECUÇÃO



BASE CARTOGRÁFICA / BANCO DE DADOS

- ❑ OS TRABALHOS DESENVOLVIDOS APOIAM-SE EM DADOS CARTOGRÁFICOS, NAS ESCALAS 1 : 250.000, 1 : 1.000.000 e 1 : 1.500.000, ORGANIZADOS EM UM BANCO DE DADOS GEOREFERENCIADOS
- ❑ OS SOFTWARES UTILIZADOS SÃO SPATIAL DATABASE ENGINE (SDE), ARCVIEW, ARC/INFO E O SISTEMA GERENCIADOR DE DADOS RELACIONAL-SGBDR - ORACLE 8 ENTERPRISE SERVER

PLANO DE TRABALHO



NÍVEL COMPILATÓRIO

MÓDULO 1 - *Consolidação de dados secundários*

Objetivo Geral

Formar o conhecimento sobre o estado com base em dados secundários disponíveis

Objetivos Específicos e Derivados

Subsidiar o exercício de integração temática (teste metodológico);

Orientar os trabalhos para obtenção dos dados primários;

Gerar relatórios que já pudessem atender as demandas dos órgãos governamentais (objetivo derivado)

Produtos Entregues

Geologia

Geomorfologia

Pedologia

Recursos Hídricos

Climatologia

Vegetação

Fauna

Uso e Ocupação do Solo

Síntese da Dinâmica Econômico-
Histórico de Ocupação

Vegetação e Economia Madeireira

Ictiofauna e Pesca

Situação Fundiária e Agropecuária
Estadual

Setores Secundário e Terciário

Dinâmica Demográfica

Condições de Vida

Educação

Saúde

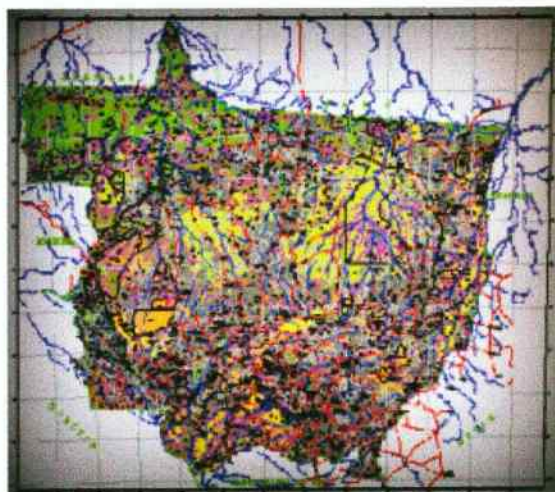
Sociedade Civil Organizada

Sociedade Indígena

Hierarquização do Espaço Regional

Aspectos Jurídicos

Administração Pública



Foram elaborados um total de 134 produtos cartográficos, sendo 121 adicionais ao previsto inicialmente

MÓDULO 2

Objetivo

Fornecer uma visão integrada do estado (multi e interdisciplinar)

Orientar a coleta de dados de campo

Procedimentos operacionais com vistas à integração temática no Módulo 5

Orientar a modelagem do banco de dados

Conceito na Proposta

Exercício preliminar de integração temática na escala 1 : 1.500.000

NÍVEL COMPILATÓRIO

Condicionante

Pioneirismo no desenvolvimento e aplicação da metodologia

Demanda Adicional

Estabelecimento de processo contínuo de trabalho

Seminários e Workshops com outros órgãos Governamentais

Formação de equipe específica

Produtos

2 Relatórios Técnicos

2 Notas Técnicas e

1 Viagem de Correlação

MÓDULO 3

Objetivos

Complementar a formação do conhecimento sobre o Estado através da coleta, tratamento e análise de informações de campo

Desenvolver os estudos na escala 1 : 250.000

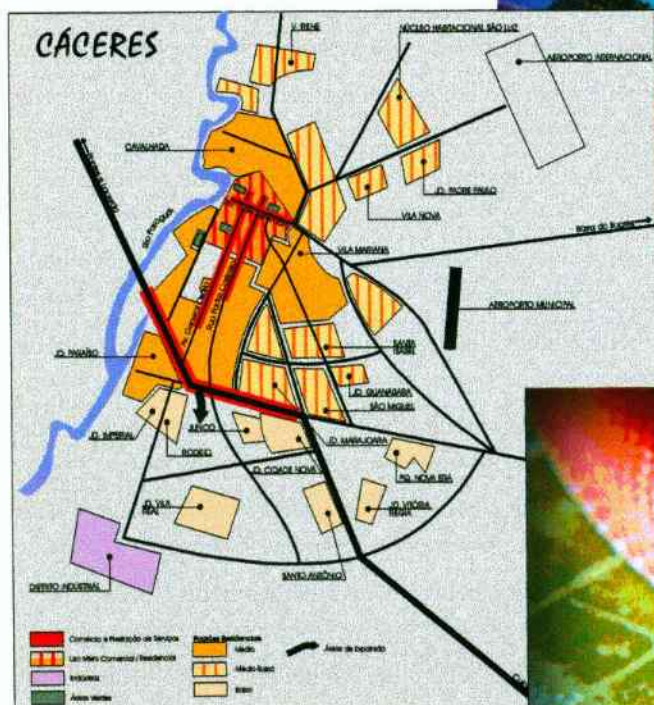
Gerar ferramentas que possibilitem a gestão e monitoramento do zoneamento

Produtos

10 Notas Técnicas

Total de km percorridos

1.102.517 km



NÍVEL COMPILATÓRIO

MÓDULO 4 - Sistematização de Informações Temáticas

Objetivo

Consolidar o conhecimento sobre o estado com base na sistematização de dados secundários, na interpretação de imagens e nos trabalhos de campo, com produtos nas escalas 1 : 250.000 e 1 : 500.000

Produtos

1.090 (entre Mapas, Memórias Técnicas e Relatórios), já entregues até outubro / 97

31 Notas Técnicas com sistematização de dados de campo

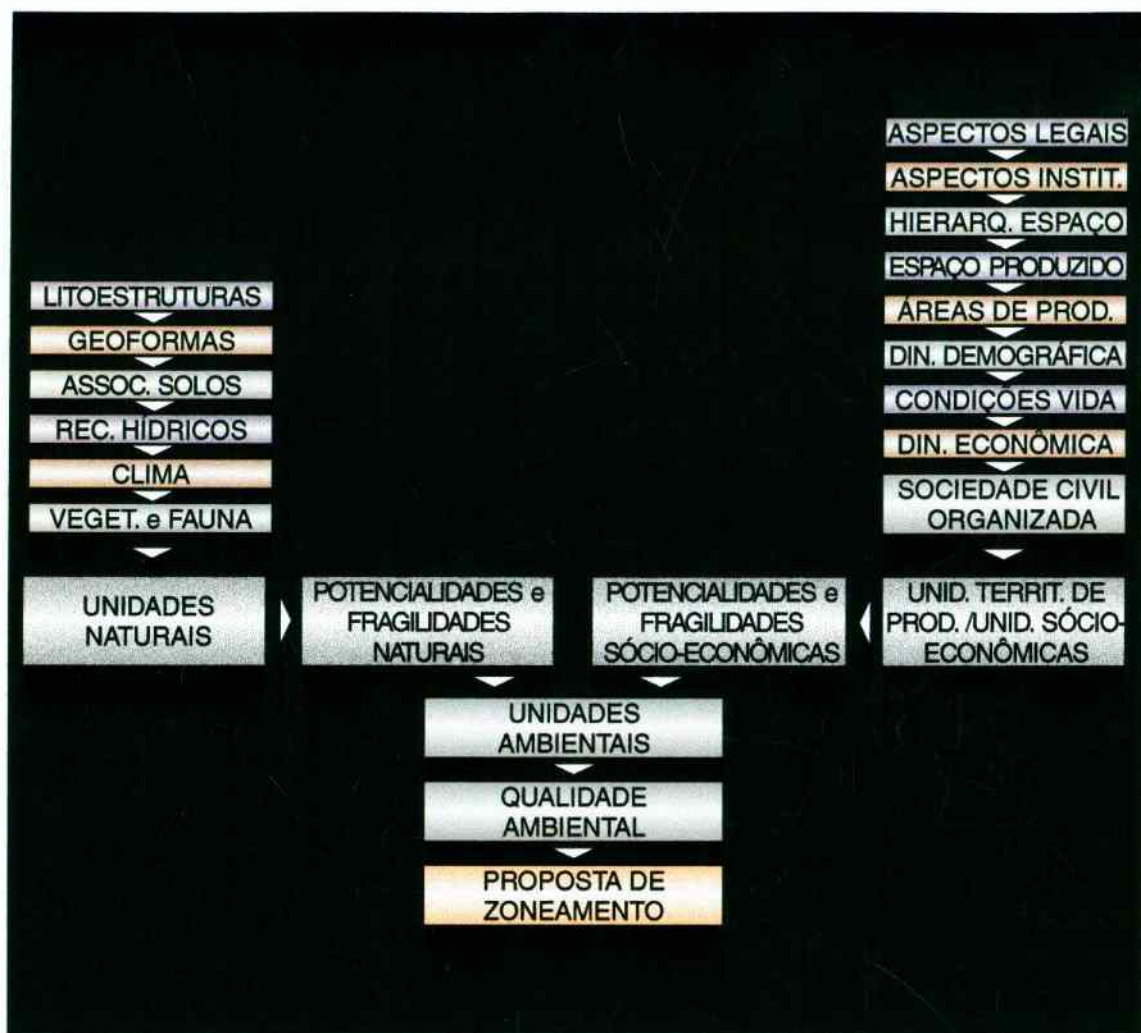
RELAÇÃO DETALHADA DOS PRODUTOS DO MÓDULO 4

Temas	Produtos (Contrato)
Geologia	67 Cartas Geológicas na escala 1:250.000 (plotagem)
	54 Memórias Técnicas e Apresentação das cartas geológicas 1:250.000
	1 Mapa Geológico na escala 1:1.500.000 (plotagem)
	1 Relatório Técnico para todo o Estado
Geomineral	67 Cartas de Estratos de Jazmimento Mineral na escala 1:250.000 (plotagem)
	1 Mapa Potencialidades Mineral na escala 1:1.500.000 (plotagem)
	1 Mapa de Províncias Hidrogeológicas na escala 1:1.500.000 (plotagem)
	67 Cartas de Pont. Est. Geológicas e Poços Tub. Prof. na esc. 1:250.000 (plotagem)
Pedologia	67 Cartas Geomorfológicas na escala 1:250.000 (plotagem)
	54 Memórias Técnicas e Apresentação das cartas geomorfológicas 1:250.000
	1 Mapa Geomorfológico na escala 1:1.500.000 (plotagem)
	1 Relatório Técnico para todo o Estado
Recursos Hídricos	67 Cartas Pedológicas na escala 1:250.000 (plotagem)
	54 Memórias Técnicas e Apresentação das cartas pedológicas 1:250.000
	67 Cartas de Aptidão Agrícola das Terras na escala 1:250.000
	1 Mapa Pedológico na escala 1:1.500.000 (plotagem)
Climatologia	1 Relatório Técnico para todo o Estado
	2 Mapas de Disponibilidade Hídrica e de Qualidade dos Rec. Hídricos na escala 1:1.500.000
	1 Mem. Téc. do Mapa de Disponibilidade Hídrica e de Qualidade dos Rec. Hídricos
	2 Mapas de Qualidade dos Recursos Hídricos do Estado na escala 1:1.500.000
Vegetação	1 Memória Técnica do mapa de qualidade dos recursos hídricos
	1 Relatório Técnico de Aspectos Institucionais, Uso e Gerenciamento dos Rec. Hídricos
	9 Mapas de Isóclimas na escala 1:1.500.000
	2 Mapas do Regime Pluvial na escala 1:1.500.000
Uso da Terra	8 Mapas de Isotermas na escala 1:1.500.000
	4 Mapas de Distribuição Especial do Balanço Hídrico na escala 1:1.500.000
	1 Mapa do Potencial Agro-Climático na escala 1:1.500.000
	1 Mapa das Unidades Climáticas do Estado na escala 1:1.500.000
Dinâmica Econômica	1 Memória Técnica referente as informações climáticas
	1 Relatório Técnico para todo o Estado
	63 Cartas de Vegetação Natural/Uso do Solo incorporado na escala 1:250.000 (plotagem)
	54 Memórias Técnicas e Apresentação
Situções Agrárias	1 Mapa de Unidades Vegetais na escala 1:1.500.000
	1 Relatório Técnico do Mapa na escala 1:1.500.000
	1 Coleção de referências das espécies de Flora
	1 Relatório Técnico para todo o Estado
Hierarquização do Espaço Regional	1 Coleção de referências dos grupos de Fauna
	1 Mapa de Uso da Terra na escala 1:1.500.000
	1 Relatório Técnico para todo o Estado
	1 Relatório Técnico da Projeção Populacional
Admin. Púb. Leg.	1 Mapa dos Fluxos Populacionais na escala 1:1.500.000
	1 Relatório Técnico dos Fluxos Populacionais
	1 Mapa de Uso da Terra na escala 1:1.500.000
	1 Relatório Técnico para todo o Estado
Org. Soc. Civil	1 Mapa dos Fluxos Populacionais na escala 1:1.500.000
	1 Relatório Técnico dos Fluxos Populacionais
	1 Mapa de Uso da Terra na escala 1:1.500.000
	1 Relatório Técnico para todo o Estado

Temas	Produtos (Contrato)
Condições de Vida	4 Mapas das Condições de Saúde/Educação/Serviços Públicos/Emprego e Renda na escala 1:1.500.000
	4 Relatórios Técnicos de Saúde/Educação/Serviços Públicos/ Emprego e Renda
	1 Relatório Técnico das Condições de Vida dos Produtores Rurais
	1 Mapa das Condições de Vida de População na escala 1:1.500.000
Dinâmica Econômica	1 Relatório Técnico das Condições de Vida de População
	1 Mapa de Capacidade Estática de Armazenagem na escala 1:1.500.000
	2 Mapas das principais Atividades Econômicas por Setor e Processo Histórico de Ocupação na escala 1:1.500.000
	1 Relatório Técnico das principais Atividades Econômicas por Setor
Situções Agrárias	1 Mapa das Áreas de Turismo Existente e de Interesse Potencial para Exploração na escala 1:1.500.000
	1 Relatório Técnico das Áreas de Turismo Existente e de Interesse Pot. para Exploração
	1 Mapa das Bacias Pesqueiras e de Interesse Potencial para Exploração na escala 1:1.500.000
	1 Relatório Técnico das Bacias Pesqueiras e de Interesse Potencial para Exploração
Hierarquização do Espaço Regional	1 Mapa de Áreas com Atividades Florestais Existentes e de Interesse Potencial para Exploração na escala 1:1.500.000
	1 Relatório Técnico das Áreas com Atividades Florestais Existentes
	1 Mapa das Áreas com Atividades Miner-Industriais Existentes e de Interesse Potencial para Exploração na escala 1:1.500.000
	1 Relatório Técnico das Áreas com Atividades Miner-Industriais Existentes
Admin. Púb. Leg.	1 Relatório Técnico de Consolidação da Base Econômica do Estado de Mato Grosso e sua Inserção no Contexto Nacional e Internacional
	1 Relatório Técnico das Tipologias de Produtor e Sistemas de Produção Predominante na escala 1:1.500.000
	1 Mapa de Estruturas Fundiárias na escala 1:1.500.000
	1 Relatório Técnico da Estrutura Fundiária
Org. Soc. Civil	1 Mapa de Rede Urbana e Polarização das Cidades na escala 1:1.500.000
	1 Relatório Técnico Rede Urbana e Polarização das Cidades
	1 Mapa de Infra-Estrutura Regional na escala 1:1.500.000
	1 Relatório Técnico de Infra-Estrutura Regional
Cartografia	1 Mapa de Divisão Político-Administrativa Territorial na escala 1:1.500.000
	1 Relatório Técnico de Divisão Político-Administrativa
	1 Mapa dos Planos e Programas Privilejos de Infra-Estrutura escala 1:1.500.000
	1 Relatório Técnico dos Planos e Programas Privilejos de Infra-Estrutura
Cartografia	1 Relatório Técnico de Regionalização do Estado
	1 Mapa das Áreas Legalmente Protegidas na escala 1:1.500.000
	1 Relatório Descritivo e Análisis dos Dispositivos Constitucionais
	1 Relatório Técnico de Competências, Capacidade Técnica, Recursos
Cartografia	1 Relatório Descritivo e Análisis das Entidades da Sociedade Civil
	87 Base Sistemática na escala 1:250.000
	1 Cartas de Base Sistemática na escala 1:1.000.000
	1 Base Sistemática na escala 1:1.500.000
Cartografia	1 Relatório Técnico nas escalas 1:250.000 / 1:1.000.000 / 1:1.500.000

NÍVEL CORRELATÓRIO

PROCEDIMENTOS OPERACIONAIS



METODOLOGIA DE INTEGRAÇÃO - Aspectos Conceituais



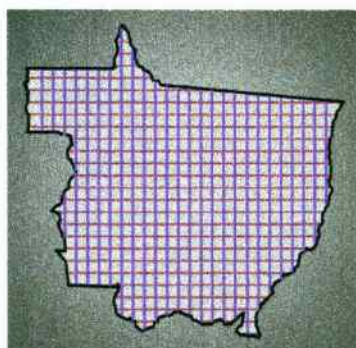
Unidades Naturais

Áreas homogêneas que refletem a correlação local e singular entre as associações de geofomas e as litoestruturas com as associações de solos e destas com as subformações vegetais, a rede hidrográfica e o tipo de clima, encerrando propriedades específicas que se traduzem em potencialidades e/ou limitações fundamentais ao desenvolvimento das atividades sociais e econômicas



Unidades Sócio-Econômicas

Espaços (unidades territoriais) com características homogêneas, do ponto de vista da apropriação dos recursos naturais por meio das relações sociais de produção, considerando-se as relações interregionais e os processos decorrentes da organização territorial da sociedade matogrossense



Unidades Ambientais

Porções territoriais definidas pela interação das formas e modos de exploração e ocupação com o potencial de recursos naturais nelas existentes

Expressa espacialmente um conjunto de elementos naturais e construídos, estruturado em decorrência do sistema de interações que nele se processam, induzidas por fatores determinantes e condicionantes de naturezas e dimensões diversas

NÍVEL CORRELATÓRIO

MÓDULO 5 - Integração Temática

Objetivos

Integrar os temas que compõem o Meio Físico-Biótico, os estudos Sócio-Econômico e os aspectos Jurídico-Institucionais nas escalas 1 : 250.000 e 1 : 500.000

Definir Áreas Homogêneas quanto a potencialidades e restrições dos recursos naturais, da dinâmica sócio-econômica e das incompatibilidades legais

Produtos 558 (entre Mapas, Memórias Técnicas e Relatórios)

MÓDULO 6 - Consolidação das Unidades Ambientais

Objetivos

Constituir unidades homogêneas que representem a síntese integrada do quadro ambiental e sócio-econômico do estado onde se desenvolverá a proposta de zoneamento

Produtos 136 (entre Mapas, Memórias Técnicas)

MÓDULO 7 - Assistência Técnica na Elaboração do Zoneamento

Objetivo

Elaborar a proposta de zoneamento e definir as diretrizes de desenvolvimento regional

Produtos 70 Cartas do zoneamento nas escalas 1 : 250.000; 1: 1.000.000 e 1 : 1.500.000 (digitalizadas);
Minuta de lei de zoneamento
Impressão de 2000 cópias do mapa de zoneamento na escala 1 : 1.000.000 após aprovação da lei

ASSESSORIA NA IMPLEMENTAÇÃO DO ZONEAMENTO

Etapas

- seminários e reuniões
- carta de zoneamento / minuta da lei de zoneamento

Atividades

plano de divulgação do zoneamento

- uso de meios de apoio
- realização de seminários em Cuiabá - avaliação e ajustes
- realização de seminários nos pólos regionais
- avaliação das propostas apresentadas nas reuniões e sistematização das contribuições recebidas nos eventos
- reuniões com agentes (legisladores, SEPLAN) e audiência pública em Cuiabá
- campanha de mobilização nos pólos e área de abrangência

- consolidação do mapa de zoneamento
- elaboração da minuta da lei

ENVOLVIMENTO DA POPULAÇÃO

Envolvimento da População

Durante o desenvolvimento dos trabalhos foram visitadas :

- 95 prefeituras e secretarias municipais
- 126 órgãos da administração pública federal, estadual e de economia mista
- 724 empresas privadas dos setores comercial e industrial
- 127 entidades, associações e sindicatos
- 1169 produtores rurais e prestadores de serviços
- instituições representativas de categorias profissionais e de classes produtoras
- comunidade acadêmica

Na implementação do zoneamento através de seminários e reuniões :

- agentes políticos estaduais e municipais
- técnicos e especialistas de governo e de instituições de pesquisa
- comunidade acadêmica
- organizações não governamentais
- população em geral



PARCERIAS

Relação das Instituições Parceiras do Estado no Decorrer dos Trabalhos

Programa das Nações Unidas para o Desenvolvimento - PNUD
Instituto Brasileiro de Geografia e Estatística - IBGE
Secretaria de Programas Integrados / Diretoria de Programas e Projetos Especiais - MI
Secretaria de Políticas para o Desenvolvimento Sustentável - MMA
Universidade Federal de Mato Grosso - UFMT
Fundação Estadual do Meio Ambiente - FEMA
Empresa Brasileira de Pesquisa Agropecuária - EMBRAPA
Instituto Nacional de Meteorologia - INMET
Fórum Matogrossense do Meio Ambiente e Desenvolvimento - FORMAD

Formas de Disponibilização dos Produtos

- INTERNET
Home Page : www.seplan.mt.gov.br
- CD ROM - ZONEAMENTO DIVULGA
Dados Secundários do DSEE/MT
- PLANO DE DIVULGAÇÃO DO ZSEE
Seminários, Reuniões e Audiência Pública
Uso de Meios (mídia eletrônica e impressa)
Impressos (cartilhas, cartazes e folders)

CNEC

Rua Funchal, 160 - 4o andar - CEP 04551 903 - São Paulo - SP
Tel.: (0xx11)3841 4807 - Fax (0xx11)3848 7878 - Email : marketing@cnecc.com.br
Home Page : <http://www.cnecc.com.br>



**MINISTÉRIO DA
INTEGRAÇÃO NACIONAL**

BIRD

**BANCO INTERNACIONAL PARA
RECONSTRUÇÃO E DESENVOLVIMENTO**

SEPLAN

GOVERNO DO ESTADO DE MATO GROSSO
SECRETARIA DE ESTADO DE PLANEJAMENTO E
COORDENAÇÃO GERAL

