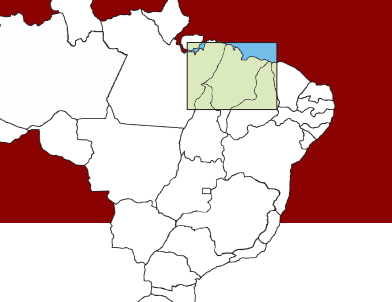


Guerra Ecológica nos Babaçuais

CONFLITOS SOCIOAMBIENTAIS



Movimento Interstadual das Quebradeiras de Coco Bagaçu - MIQCB

- Formas Organizativas**
 - Movimento Interstadual das Quebradeiras de Coco Bagaçu - MIQCB (sede)
 - Coordenações Regionais do MIQCB
 - Associações e Grupos de Mulheres
 - Associações de Reservas Extrativistas - RESEX
 - Outras Formas Associativas (Grupos, Comissões e Clubes)
 - Organizações Não Governamentais de Apoio às Quebradeiras de Coco
 - Escolas Família
 - Cooperativas Agroextrativistas
- Processo de Devastação dos Babaçuais**
 - Demarcação de Palmeiras
 - Produção de Carvão de Coco Bagaçu
 - Bateria de Fornos de Bagaçu
 - Compra de Coco Inteiro
 - Compra da Casca
 - Corte do Cacho Inteiro para Venda do Coco
 - Venda de Carvão de Coco Inteiro
 - Venda de Carvão do Cacho da Palmeira
 - Envenenamento de Pindavas
 - Arrendamento de Coco
 - Destruição dos Campos Naturais por Bufães
 - Produção de Carvão de Madeira

- Indústrias**
 - Indústria de Oleo e Sabão de Bagaçu
 - Máquina de Quebrar Coco
 - Siderurgias de Ferro Gusa
 - Frigoríficos
 - Curtumes
 - Fábrica de Papel e Celulose
 - Cerâmicas

- Cultivos Homogêneos**
 - Soja
 - Eucalipto
 - Cana de Açúcar
 - Mamona
 - Palmeira de Dende
 - Grãos Diversos

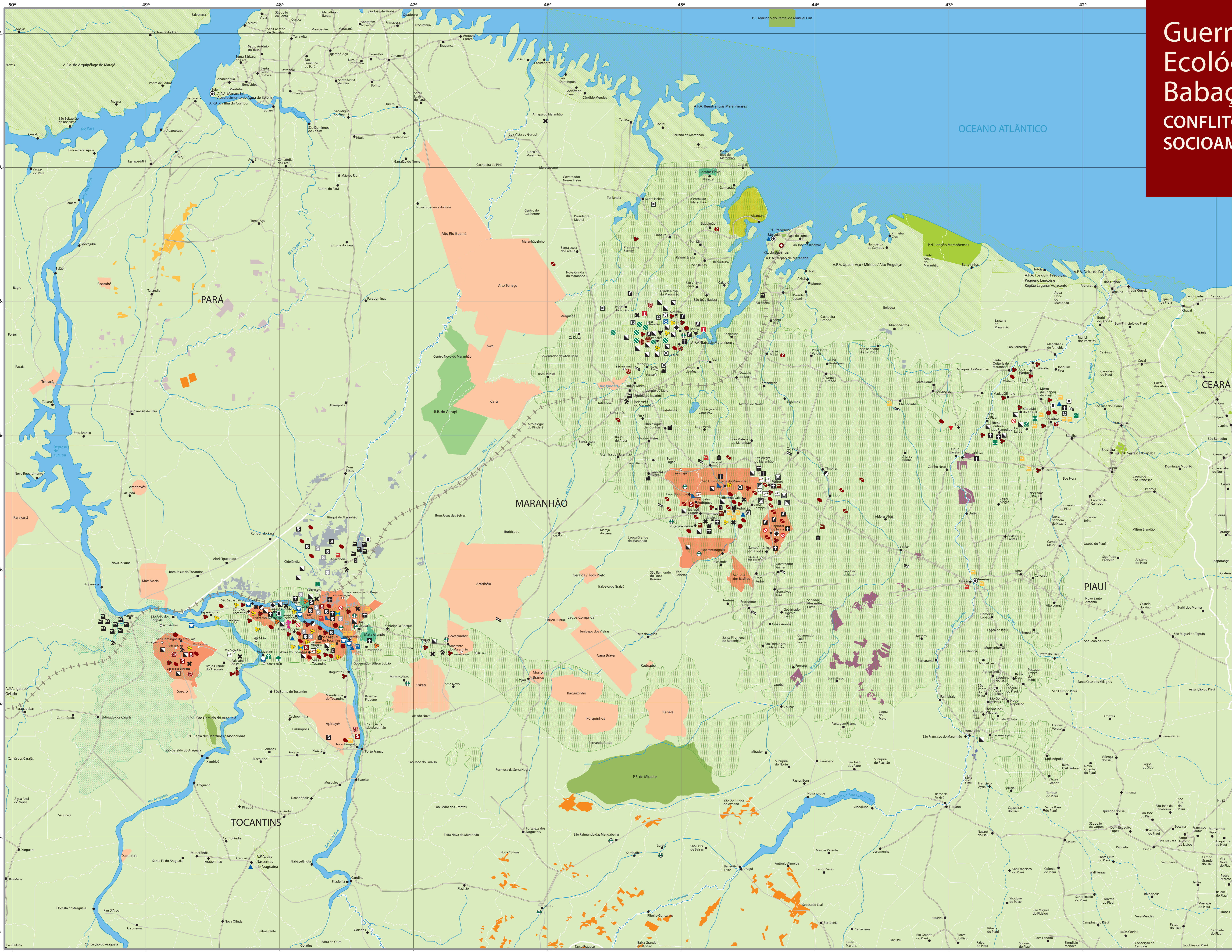
- Unidades de Conservação**
 - Reserva Biológica
 - Parque Estadual
 - Parque Nacional
 - Área de Proteção Ambiental

- Territorialidades**
 - Municípios com "Lei do Bagaçu Livre"
 - Reserva Extrativista
 - Área reivindicada pelo MIQCB
 - Terra de Quilombo
 - Território Étnico das Comunidades Quilombolas de Alcântara
 - Terra de Índio
 - Terra de Santo
 - Terra Indígena

- Ocorrência de Ato Delituoso Contra as Quebradeiras**
 - Ameaças de Morte
 - Quebra de Meia
 - Trabalho Infantil
 - Obrigação de Fornecer a Casca do Coco
 - Intoxicação por Agroquímicos
 - Formas de Controle no Acesso aos Babaçuais
 - Roubo de Bagaçu
 - Barracões de Coco
 - Violência Contra as Quebradeiras
 - Alicenciamento do Trabalhador
 - Impedimento e Restrição
 - Acidente de Trabalho
 - Projeto Sampaio

- Área de Ocorrência de Babaçuais**
 - Área de Ocorrência de Babaçuais
 - Área de Ocorrência de Castanheiras
 - Burizal
 - Jucaral (açúcar)
 - Bacurizal
 - Camabaçal
 - Tucuzal
 - Fava d'Anta

- Convenções Cartográficas**
 - Capital estadual
 - Sede municipal
 - Povoado
 - Limite municipal
 - Limite estadual
 - Rodovia principal
 - Rodovia secundária
 - Ferrovia
 - Rio intermitente
 - Rio permanente
 - Porto



Fontes: GOBIERNO DEL MARÍTIMO, 1999 Programa Grande Canal; Banco conservado, uso e ocupação da terra, conflitos sociais e reservas terrene - vol. 1 (1/300/000); IBGE/IBGE, 1997 Mapa Estadual do Brasil - esc. 1:500.000 - arquivo vetorial digital; IBGE/IBGE, 1997 Mapa Estadual do Brasil - esc. 1:2.500.000 - arquivo vetorial digital; ALICANTARA, MA, 2004 (Terra das Comunidades Remanescentes de Quilombos Territorialisadas) dos Recursos Naturais, Sitios Históricos e Conflitos Sociais - esc. 1:100.000; MIQCB, 2000 (Quebradeiras de Coco Bagaçu - Rio do Papagaio/TD) - Imprimir/MA - esc. 1:250.000;

INPE, 2001 (Imagem LANDSAT ETM+) (BR/BA (ponto: 220/963)); INPE, 2004 (Imagem CBERS CCD) (BR/BA (ponto: 150/106)); INPE, 2004 (Imagem CBERS CCD) (BR/PA (ponto: 223/964)); INPE, 2002 (Imagem LANDSAT ETM+) (BR/PA (ponto: 223/964)); INPE, 2000 (Imagem LANDSAT ETM+) (BR/PA (ponto: 223/964)); INPE, 2000 (Imagem LANDSAT ETM+) (BR/PA (ponto: 223/964)); INPE, 2000 (Imagem LANDSAT ETM+) (BR/PA (ponto: 223/964)); INPE, 2000 (Imagem LANDSAT ETM+) (BR/PA (ponto: 223/964)); INPE, 2000 (Imagem LANDSAT ETM+) (BR/PA (ponto: 223/964)); INPE, 2000 (Imagem LANDSAT ETM+) (BR/PA (ponto: 223/964)); INPE, 2001 (Imagem LANDSAT ETM+) (BR/PA (ponto: 220/963)); INPE, 2001 (Imagem LANDSAT ETM+) (BR/PA (ponto: 220/963));

MIQCB
Movimento Interstadual das Quebradeiras de Coco Bagaçu
Maranhão • Piauí • Pará • Tocantins
www.miqcb.org.br

Movimento Interstadual das Quebradeiras de Coco Bagaçu - MIQCB
Membros
"Campanha Contra o Desmatamento e Coleta de Coco Inteiro" e "Lei do Bagaçu Livre"
("War or Want, União Europeia, Action Aid, Pão para o Mundo")
"Coleção Nova Cartografia Social da Amazônia" (Fundação Ford, UFAM)

COMUNIDADE EUROPEIA
actionaid
WAR OR WANT
Brot für die Welt
ASW
ff

Projeção polidica, meridiano central 43° W, datum horizontal SAD - 03
25 0 25 50 75 km
10m no mapa equivale a 10km no terreno
OCTUBRO 2005