



**PARA MAIORES INFORMAÇÕES
PROCURE O ESCRITÓRIO
DO IBAMA**

Arte Final / Fotolito: Scanner Stúdio Gráfico Ltda. - Fone/Fax: (083) 222.5000
Impressão: Gráfica JBI Ltda. - Fone: (083) 221.8209 - João Pessoa - PB
Ilustração: Athos Comunicação Publicitária - Rua Olinto Meira, 1001 - Tel: (084) 222.7657 - Natal -RN

**MINISTÉRIO DO MEIO AMBIENTE E DA AMAZÔNIA LEGAL - MMA
INSTITUTO BRASILEIRO DO MEIO AMBIENTE E DOS RECURSOS
NATURAIS RENOVÁVEIS - IBAMA**

**DIRETORIA DE RECURSOS NATURAIS RENOVÁVEIS - DIREN
DEPARTAMENTO DE RECURSOS FLORESTAIS - DEREF**

PROGRAMA FLORESTAL



MANEJO DA MATA NATIVA

PROJETO IBAMA / PNUD / BRA / 93 / 033



MINISTÉRIO DO MEIO AMBIENTE E DA AMAZÔNIA LEGAL - MMA
Instituto Brasileiro do Meio Ambiente e dos Recursos Naturais Renováveis
IBAMA

O IBAMA vem trabalhando no Programa Florestal para ajudar o agricultor a tirar melhor proveito de sua mata.

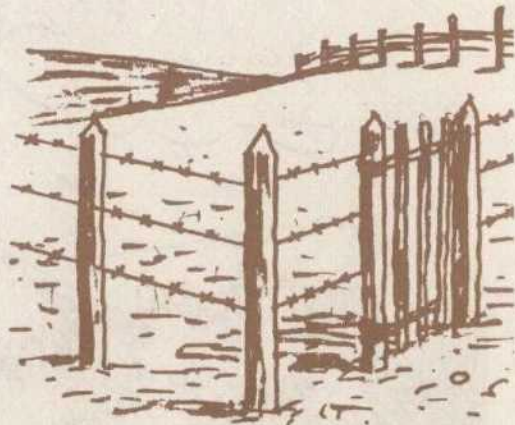


AS NOSSAS MATAS ESTÃO SENDO DERRUBADAS DEVIDO AS NECESSIDADES DE:

1 - Aumentar as áreas de lavouras e pastagens



2 - Estacas e Mourões



3 - Lenha e carvão para:

A INDÚSTRIA



USO DOMÉSTICO



É POSSÍVEL TIRAR LENHA DA SUA MATA, O ANO TODO, SEM NUNCA ACABAR COM ELA?



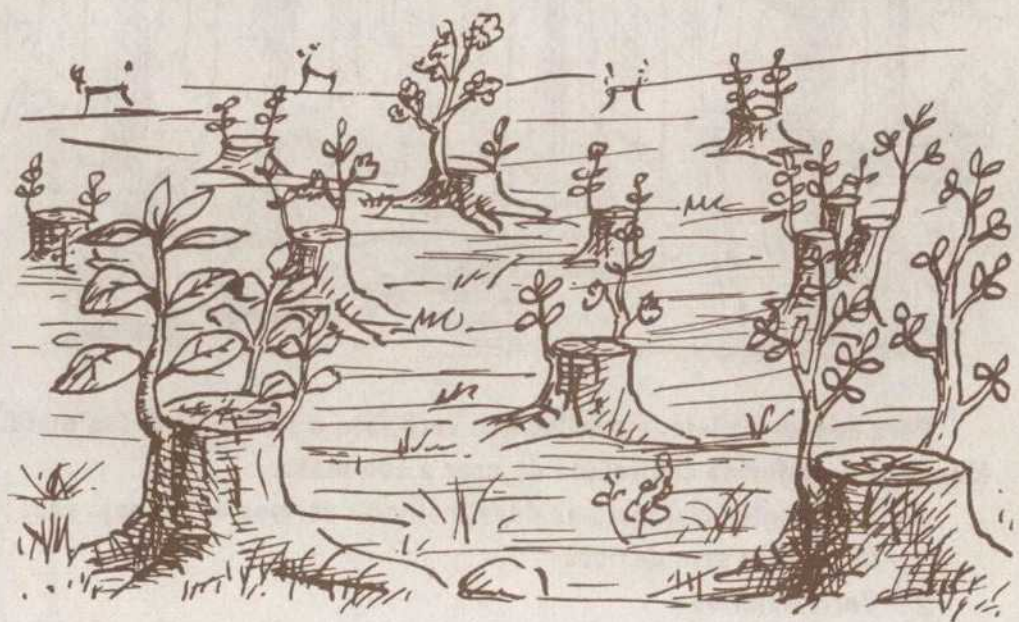
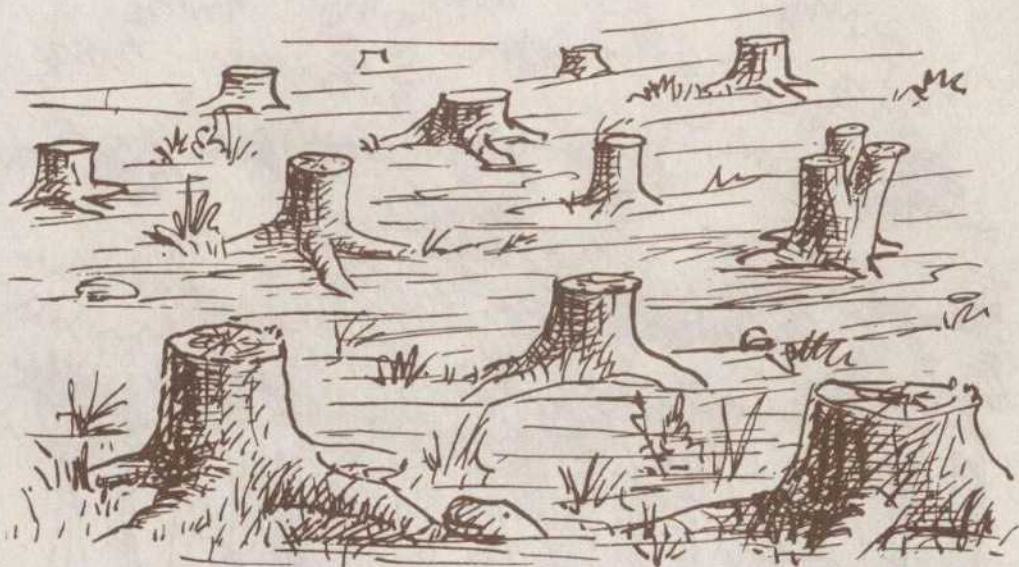
Para conseguir isto, é preciso que você faça o **MANEJO** dessa mata. Manejo é uma forma controlada de usar a sua mata.

Aqui na Região Nordeste as duas melhores formas de manejo são:

- 1 - Corte raso sem destoca
- 2 - Corte seletivo

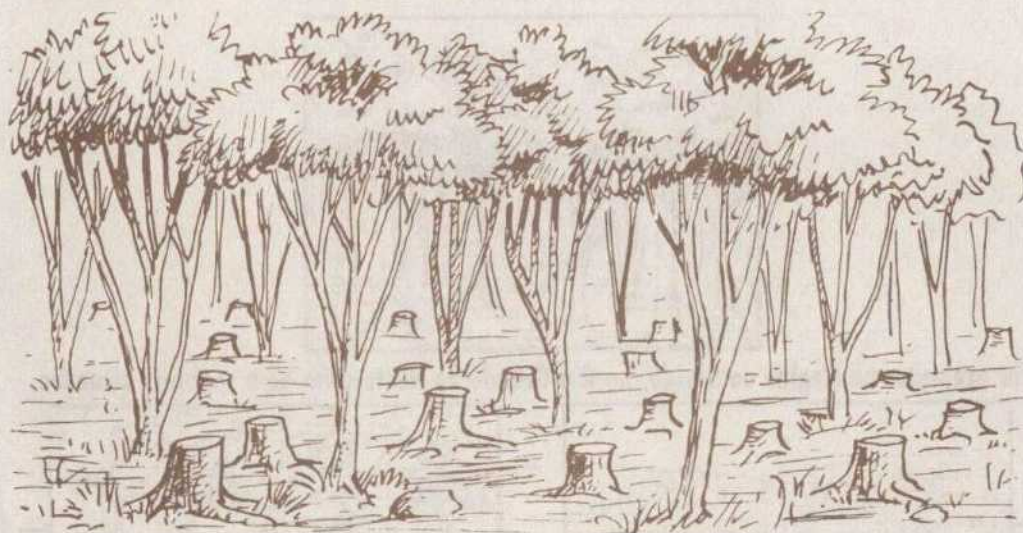
O que é corte raso sem destoca?

Nesta forma de manejo, você corta todas as árvores deixando os tocos. Não coloque fogo, pois isto prejudica a rebrota.



O que é corte seletivo?

É uma forma de manejo em que você corta só as árvores de "garrafa" para cima, deixando os tocos. Com isto, sem precisar cortar todas as árvores, você vai tirar quase toda a madeira existente na área.



Quais as vantagens de fazer manejo?

1 - Manejando a sua mata, você volta a cortar na mesma área em menos tempo e, ainda, retirando a mesma quantidade de madeira.



Por exemplo: na Região do Seridó, no Rio Grande do Norte, tem-se a seguinte situação.



Corte raso sem destoca



Corte seletivo

Em torno de 19 anos depois



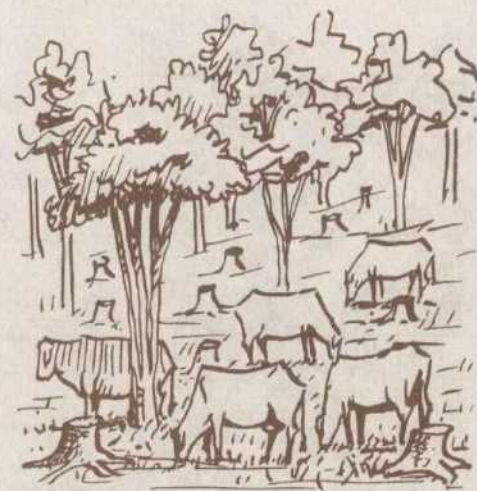
Em torno de 13 anos depois

No corte raso com destoca, além de levar mais tempo para poder explorar novamente, apenas um ou dois tipos de árvores voltarão a nascer naquele lugar.

2 - Uma área manejada suporta um maior número de cabeças de gado do que a mesma área com mata nativa.



Mata nativa



Mata manejada

3 - Estas formas de manejo protegem o solo contra a erosão porque deixam uma cobertura sobre eles

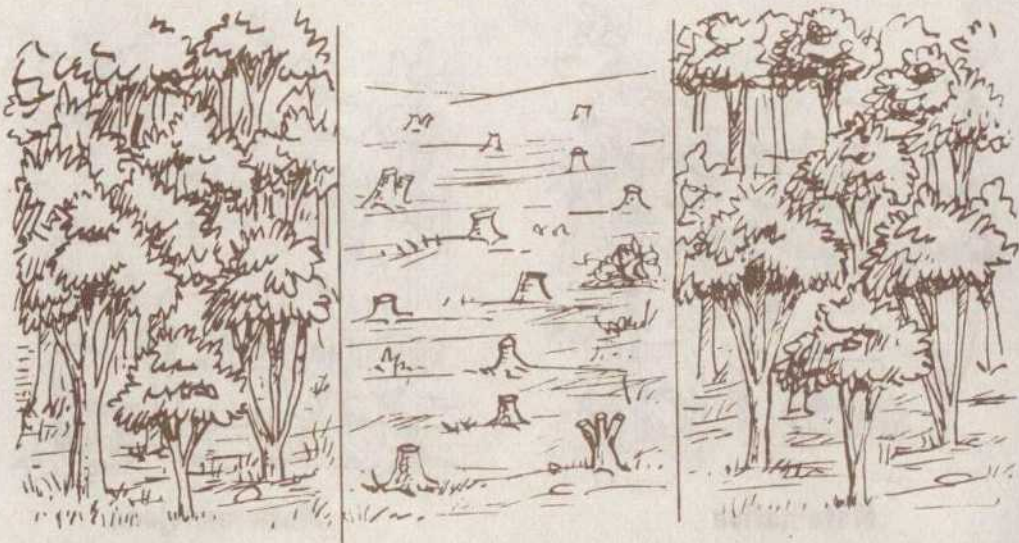


Mata manejada

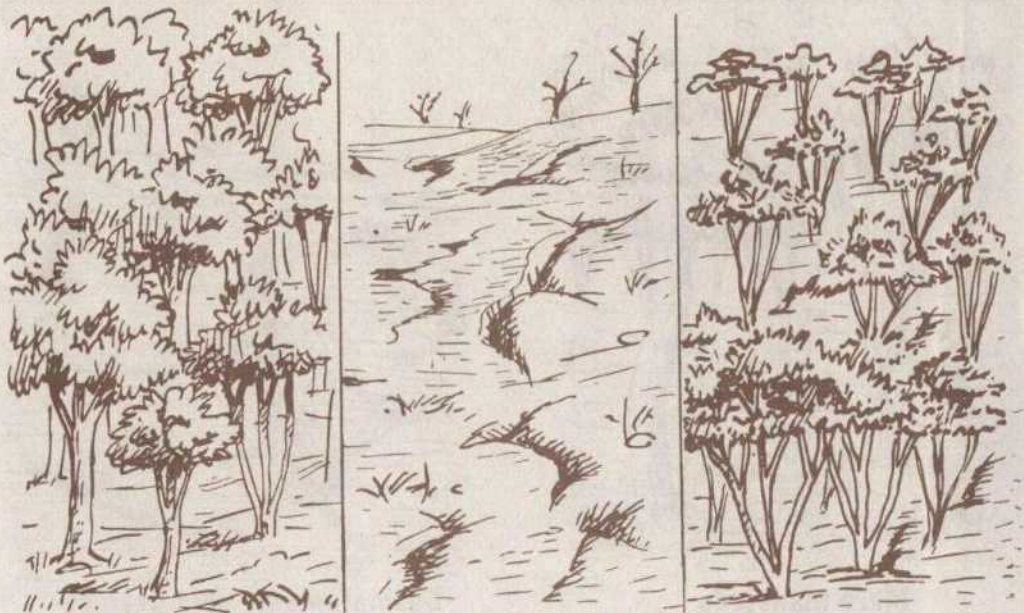


Desmatamento com destoca

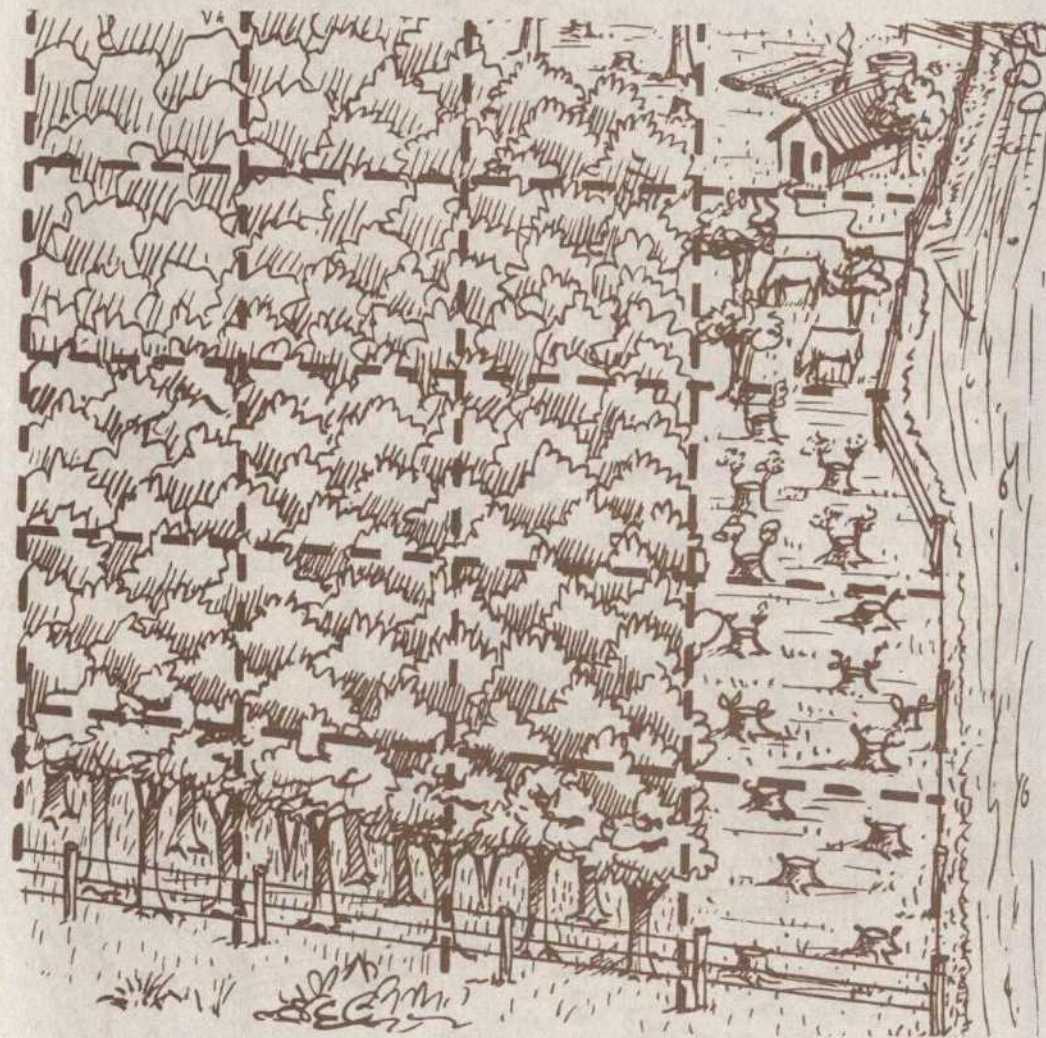
4 - Fazendo o manejo você conserva, na sua mata, a mesma mistura de árvores: catingueira, jurema, angico, pereiro, imburana e outras



Enquanto que depois da destoca aparecem ou só a jurema, ou só a catanduva, ou só o marmeleiro.

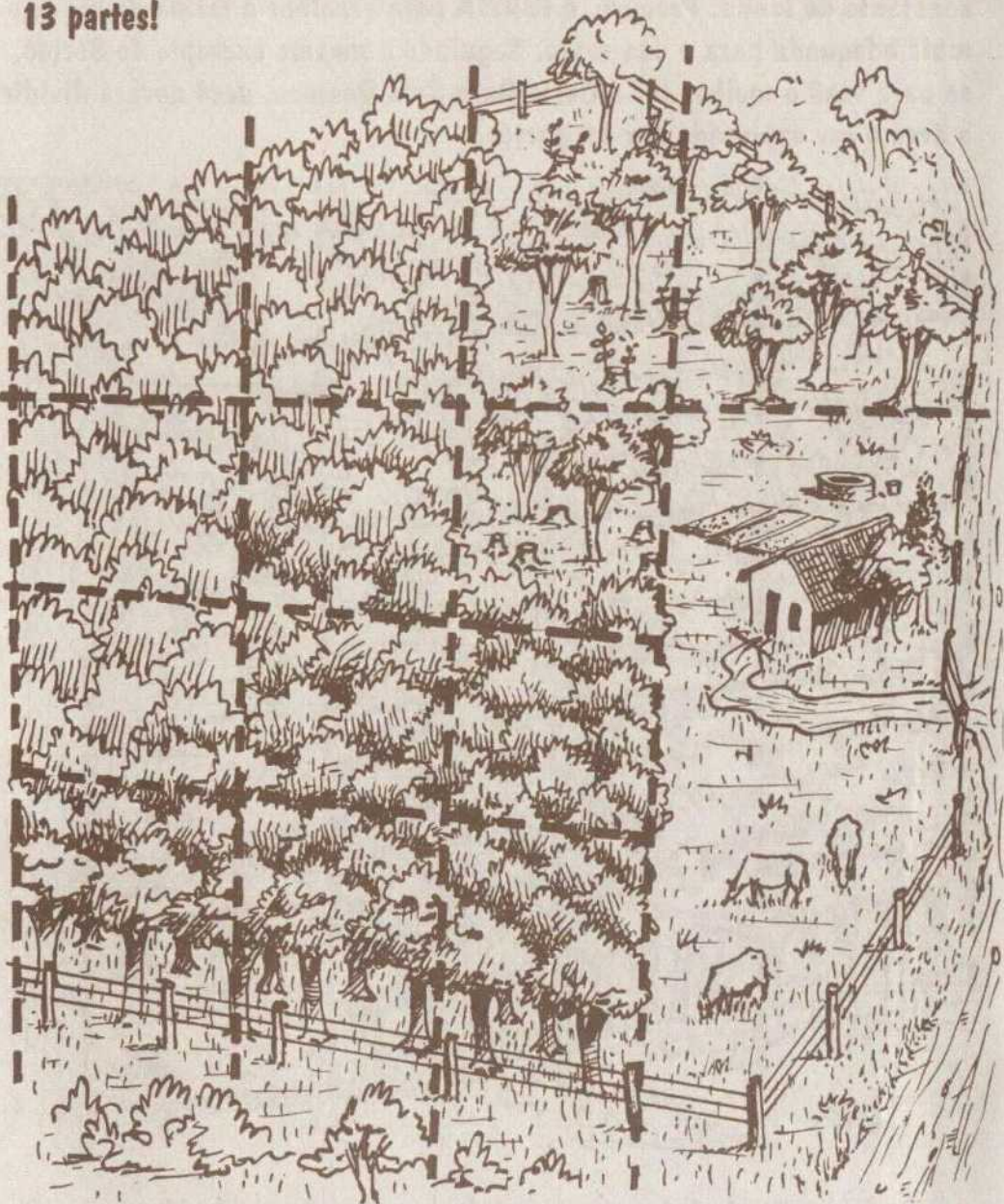


Planejando bem a exploração de sua mata, você terá uma produção constante de lenha. Procure o IBAMA para escolher a forma de manejo mais adequada para a sua mata. Seguindo o mesmo exemplo do Seridó, se para você o melhor for o Corte Raso Sem Destoca, você deverá dividir a área a ser explorada em 19 partes.



Assim, cortando todo ano uma parte da mata, depois de 19 anos você poderá cortar novamente a primeira parte, tirando a mesma quantidade de lenha.

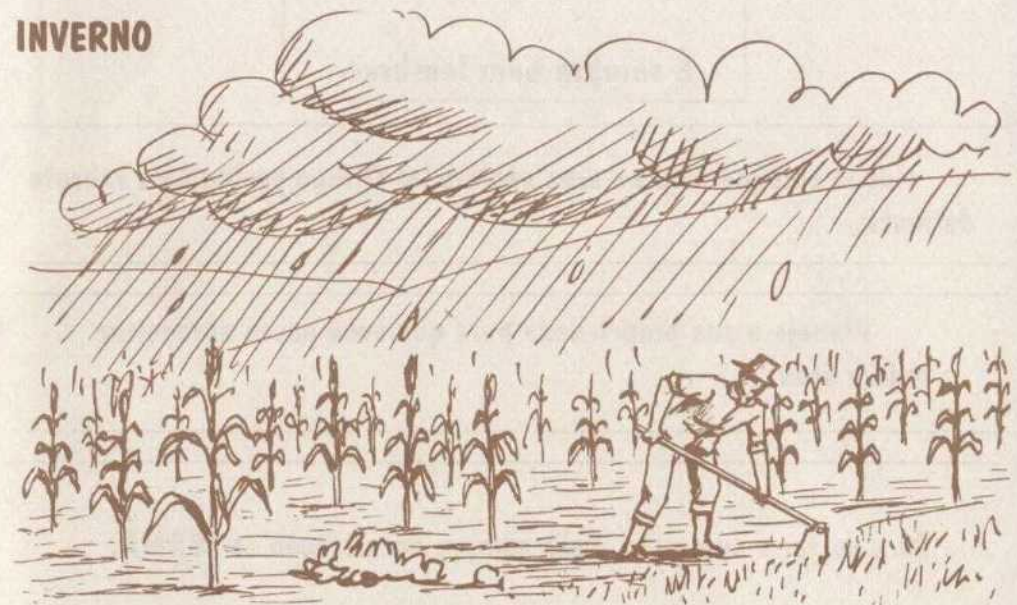
Mas, se você escolher o Corte Seletivo, a área pode ser dividida em 13 partes!



Nesse caso, você poderá voltar a cortar a primeira parte depois de somente 13 anos.

Fazendo um bom PLANEJAMENTO de sua propriedade, você poderá ter uma renda extra e ocupar a mão-de-obra durante o ano todo.

INVERNO



VERÃO



É sempre bom lembrar

Nunca coloque fogo na área explorada! O fogo prejudica a rebrota da mata.

Planeje a sua propriedade para que você possa aproveitar toda a área.

Para cortar a sua mata, peça sempre autorização ao IBAMA.

Para maiores informações, procure o IBAMA.

TEXTO E PLANO EDITORIAL: Carine Verslype
Maria Auxiliadora Gariglio
Frans Pareyn
Francisco Barreto Campello
Newton Duque Estrada Barcellos

REVISÃO: Eloisa Maia
