

Se anama, rerasú kua vasina Covid-19 ruaxarawara!

Kua vasina aé supywaá asui suaxara wara kua maasí puxuwerá.

**Ne rēdawa upitarama yawaiteĩma
isui kua maasí, muĩri tēdawara-ita,
aĩtarikute tarasú kua vasina!**



Vasina Covid-19 yara

Rekuate sesewára?

Maãta umuyã kua vasina?

- Aitekua vasina upitasuka 100% tiarãma míra ikuaiíwa retana. Yawe ramẽ yapudei yãbeu kua vasina ũba umapatuka repisita maasí, sa repisika ramẽ Covid-19, ũba kurí kirĩba aé asui yawe ramẽ ũba kuri asui nem awa usu hospital kiti.
- Ne píra upuderi arama kirĩba yã maasé suí, rerikute rerasú yã mukũí viaji yã vasina, ikupukusa amũ suí 15 asui 28 ára.
- Kua vasina ũba kutara yumuyã míra píra upé. Resikari reyumiakũta: reuzari máscara, repitá apekatu amũita sui, remiasuka purãga neipú íf asui sabãu irumu.

Awa upuderi urasú kua vasina?

- Kua yane retama turususawa upé, Tasupé píriwaa kuaita: ãdijina taikú waita tarẽdawaita rupí, tuyu asui waimĩ-ita asui upurakisaraita waita pusãga ruka upé. Kuaitá taiku píri waita yawaitasá upé ixupé kua maasí mayã asui tapisika ramẽ takuaiwa piri.
- Ayũte upuderi urasu, awaita tarikua waita 18 akuyú iyarakiti.

Awá ũba waá puderi urasú vasina?

- Ũba upuderi urasú vasina kuyã ipuruwãwaá, pisasú rewaá imẽbirai, uiku waita uiku gripi irũmu asui imasi waa uiku Covid19

Kua vasina aé supíwaá?

- Kua vasina-ita, aíta tayutestari pawa asui tayusari yaiku siiya tetama-ita rupi. Ike Brasil upé 5,8 miliyáu siiyasa míra-ita tarasuana kua yepesa vasina ike kua Barsil upé ate fevereiro yasi, 2021 kayu rese.
- Kua CoronaVac/Butantam kuaye uyumuyã. Mairamẽ yuaplikari yane píra resé, umukirai yã umatukasaita maasí yumukirĩba yane rese.

REMAÃKATU ISUI KUA MARÃDUWA TEYÛTU WAA!

Te reyári ganãisa rese.

Ûba ramẽ reruyari, repurãdu kua upurakisara suade
resewara-ita irumu.

Kua vasina ùba uriku XIP UYUKUWAAÁ: Ta ganãi taiku peyẽ.
REMAÃKATU!

Purãga temaã siiya míra tarasu kua vasina. Yawe ramẽ kua maasi
mayã ùbawana uwasemu awa umumasi arama, yawe ramẽ kua maasi
upawa usu, yawe ramẽ ùbawana awá imasí.

Apudei ariku amurupisa ayusã vasina rire?

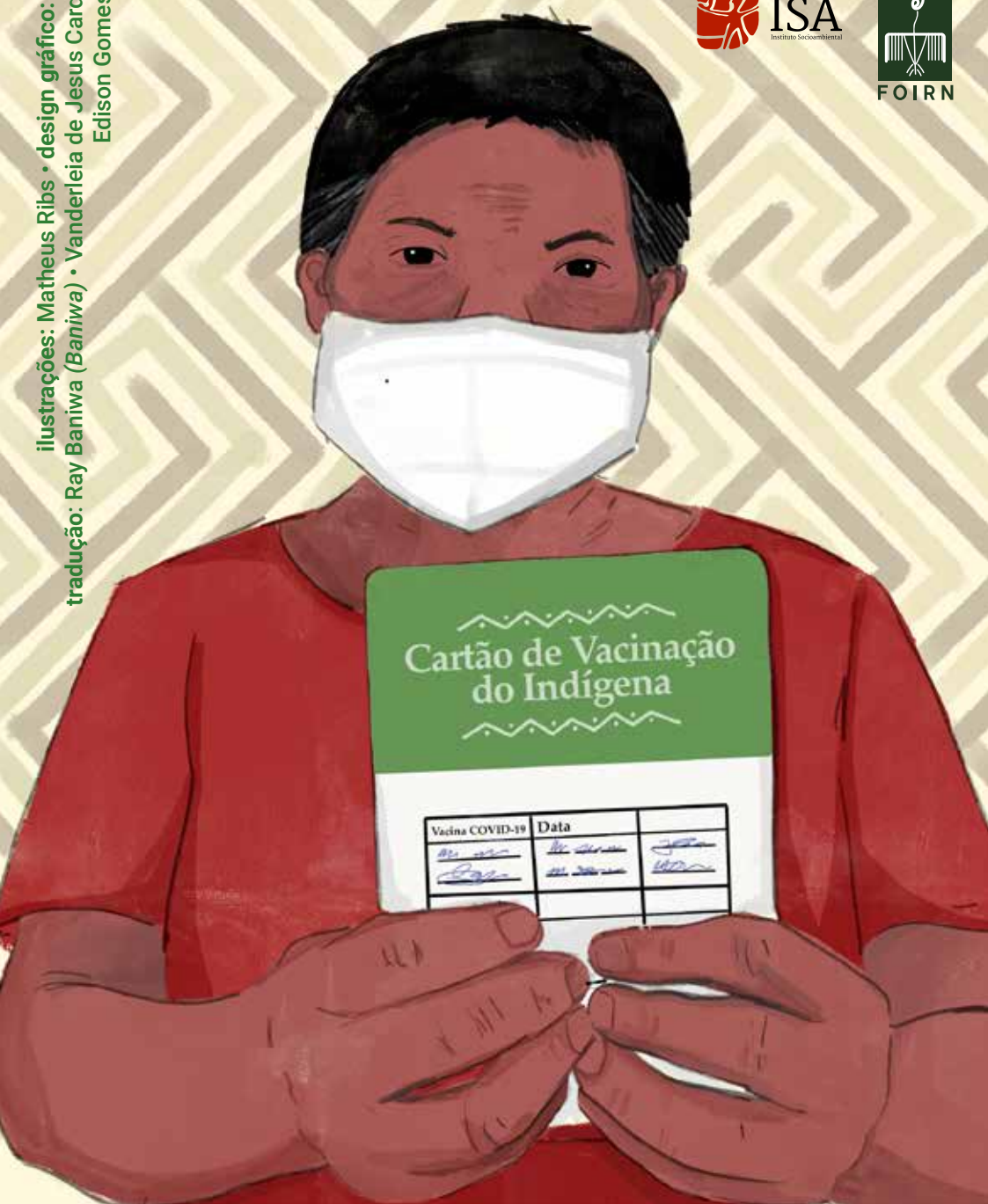
- Rerasu pawa riré vasina, repurei resã sasí xíga ne yuwá, ate amuramẽ takuwa mirí. Yawe rmã rerikute rēbeu medico supearama.
- Aikue míra-ita taputari takua as tapuderi tarasu vasina asui tau wara taiku kawí. Medico tayeẽ kada míra ukua maye urasu i vida. Ayũte tãbeu, kawí uyuka uiku siiya míraitã, uu retã waita aé.

ilustrações: Matheus Ribes • design gráfico: Raquel Uendi
tradução: Ray Baniwa (Baniwa) • Vanderleia de Jesus Cardoso (Tukano)
Edison Gomes (Nheengatu)

realização



ISA
Instituto Socioambiental



Cartão de Vacinação do Indígena

Vacina COVID-19	Data	
1a dose	02/08/2021	[assinatura]
2a dose	02/08/2021	[assinatura]